



# Příručka pro žadatele

## Společný program na podporu výměny kotlů

*Informativní průvodce – nenahrazuje závazné podmínky dotačního programu.*

Praha / červenec 2014





# Obsah

<b>Základní předpoklad pro podání žádosti .....</b>	<b>1</b>
<b>Postup podání žádosti .....</b>	<b>2</b>
<b>Kontrola žádosti .....</b>	<b>2</b>
<b>Akceptace žádosti.....</b>	<b>4</b>
<b>Doložení podkladů k podpisu smlouvy .....</b>	<b>4</b>
<b>Smlouva o poskytnutí podpory.....</b>	<b>7</b>
<b>Závěrečná doporučení pro žadatele .....</b>	<b>7</b>

## Základní předpoklad pro podání žádosti:

### Nutné předpoklady pro možnost získat dotaci:

- Jsem fyzická osoba a jsem vlastníkem nebo spoluvlastníkem rodinného domu, popř. bytové jednotky v rodinném domě (dále jen RD), ve kterém chci realizovat výměnu kotle.
- Rodinný dům je na listu vlastnictví zapsán jako „rodinný dům“ nebo „objekt k bydlení“ s číslem popisným. Má maximálně tři bytové jednotky, dvě nadzemní podlaží, jedno podzemní podlaží a podkroví.
- RD se nachází v kraji, ve kterém je vyhlášena výzva k podání žádostí v rámci „Společného programu na podporu výměny kotlů“ (dále jen VÝZVA).
- K vytápění objektu využívám „starý“ kotel na tuhá paliva s ručním přikládáním, nikoliv kamna, plynový či elektrický kotel nebo automatický kotel.
- Do vyhlášení výzvy je „starý“ kotel napojen na otopnou soustavu a komínové těleso, toto mohu doložit fotodokumentací.
- „Starý“ kotel chci vyměnit za nový, nízko-emisní kotel o výkonu do 50kW, který bude uveden v Seznamu výrobků a technologií <http://registrace.nzu2013.cz/np/vyhledavani-vyrobku/>.
- Případní spoluvlastníci většinového podílu/manželka (v případě SJM) souhlasí s nákupem, instalací a provozováním nového kotle v RD.
- Přečetl jsem si znění výzvy a seznámil se s podmínkami daného dotačního programu.

**Pokud splňujete výše uvedené základní předpoklady, máte s největší pravděpodobností možnost získat finanční příspěvek ze „Společného programu na podporu výměny kotlů“.**

## Postup podání žádosti:

- Aktuální formulář žádosti společně s textem VÝZVY pro příslušný KRAJ a podmínkami dotačního programu naleznete na webových stránkách [www.sfzp.cz](http://www.sfzp.cz), nebo na webových stránkách příslušného kraje. Tyto dokumenty si rovněž můžete vyžádat u pracovníků příslušného krajského pracoviště Státního fondu životního prostředí ČR (dále jen FOND)/Odbor národních programů.
- Pečlivě vyplňte jednotlivé kolony formuláře žádosti včetně data a vlastnoručního podpisu. Formulář žádosti nijak neupravujte!
- Nezapomeňte k formuláři přiložit všechny požadované dokumenty:
  - **Fotodokumentaci** stávajícího kotle napojeného na otopnou soustavu a na komínové těleso, z které musí být patrné, že se jedná o kotel na tuhá paliva s ručním přikládáním, který je viditelně napojen na otopnou soustavu a komínové těleso (viz obr. 1 na straně 3).
  - Souhlasy spoluvlastníků, případně manžela/ky s instalací nového kotle, pokud nejste jediným vlastníkem nemovitosti (formulář).
- Vyplněný a **vlastnoručně podepsaný** formulář žádosti, včetně požadovaných příloh vložte do obálky, kterou **pečlivě označíte dle pokynů uvedených v textu VÝZVY**.
- Zalepenou obálku pak podejte způsobem, jaký je uveden v textu VÝZVY.

**V případě jakýchkoliv dotazů či nejasností týkajících se vyplnění formuláře žádosti či dalších náležitostí s tím spojených, se neváhejte obrátit na odpovědné pracovníky FONDU. Rádi Vám pomůžeme s vyplněním Vaší žádosti.**

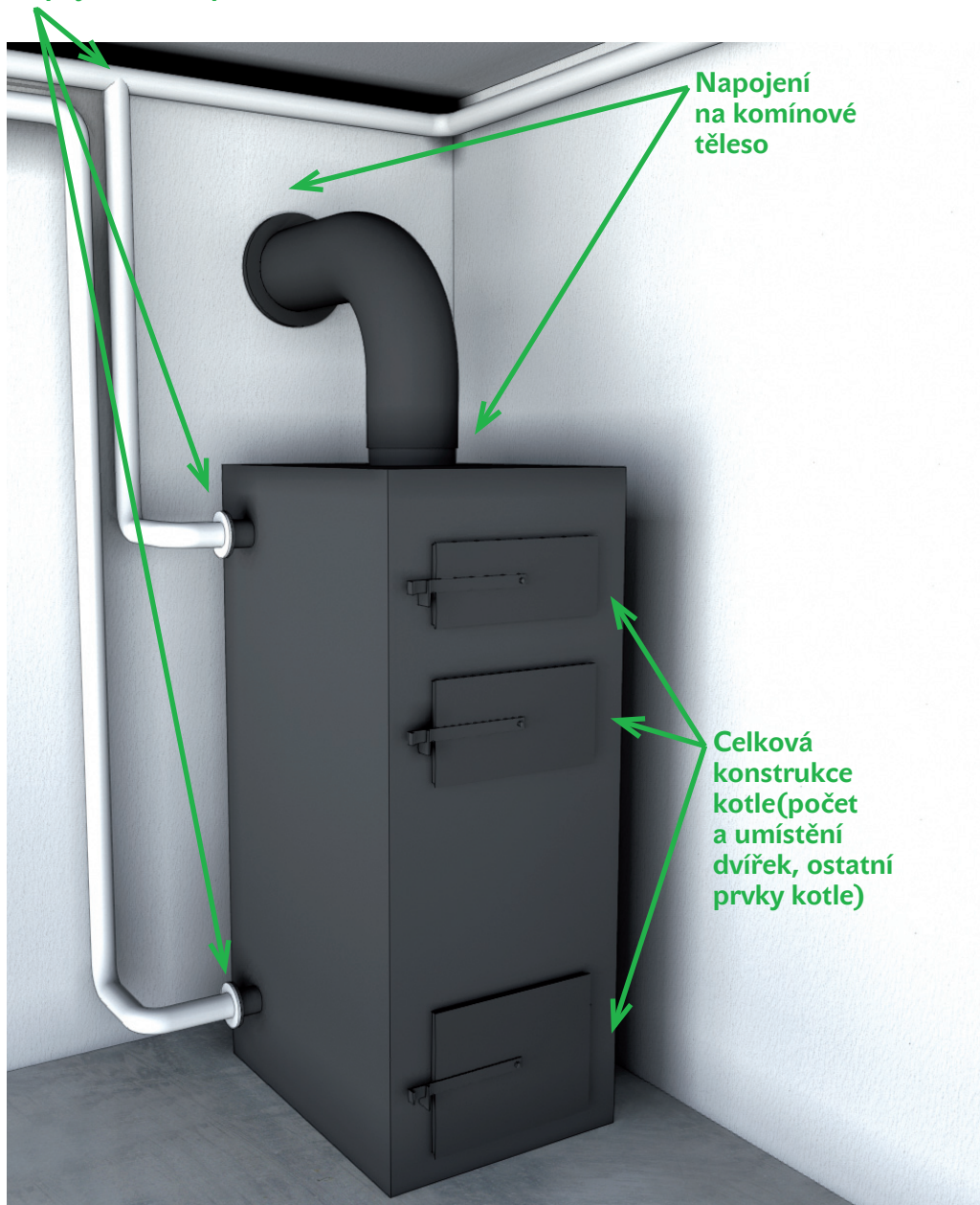
## Kontrola žádosti:

Doručenou žádost včetně všech povinných příloh FOND/KRAJ zkontroluje. V případě nedostatků Vás FOND/KRAJ vyzve k jejich odstranění.

Na odstranění nedostatků Vám FOND/KRAJ poskytne přiměřenou lhůtu. Neodstraníte-li nedostatky ve stanovené lhůtě, bude další administrace Vaší žádosti ukončena a žádost bude vyřazena z další administrace.

Obr. 1 / Názorná ilustrace správné fotodokumentace stávajícího kotle

Napojení na otopnou soustavu



## Akceptace žádosti:

Nebude-li Vaše žádost vykazovat nedostatky, tedy bude-li shledána jako kompletní a opodstatněná, obdržíte „VYROZUMĚNÍ O POSKYTNUTÍ PODPORY“.

V opačném případě obdržíte „VYROZUMĚNÍ O NEPOSKYTNUTÍ PODPORY“.

## Doložení podkladů k podpisu smlouvy:

Kompletní podklady musí být dodány nejpozději do 9 měsíců od odeslání vyrozumění o poskytnutí podpory. Seznam všech požadovaných podkladů je součástí tohoto vyrozumění. V případě, že podklady nedoložíte do stanovené lhůty, nebude Vám dotace poskytnuta.

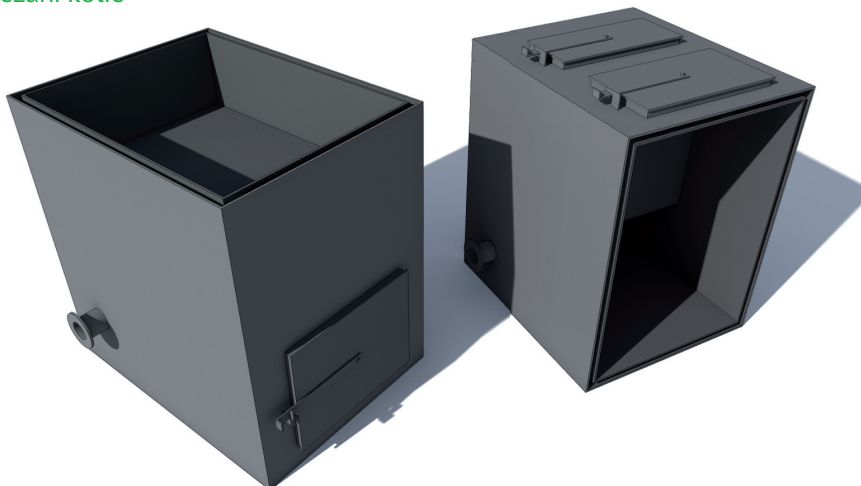
### Jedná se o:

- Čestné prohlášení žadatele o tom, že ke dni předložení žádosti nemá žádné závazky po lhůtě splatnosti u místně příslušného finančního úřadu, okresní správy sociálního zabezpečení, KRAJE, FONDU a MŽP.
- Kopii smlouvy o zřízení **běžného účtu** žadatele (příjemce podpory) u peněžního ústavu nebo písemné potvrzení peněžního ústavu o vedení účtu. Účet nemůže být veden na jinou osobu.
- Aktuální výpis z katastru nemovitostí – Originál Listu vlastnictví k předmětnému rodinnému domu/bytové jednotce, který nebude starší než jeden měsíc.
- Prohlášení, že nedochází k převodu ani přechodu vlastnictví tohoto objektu v době uzavírání smlouvy o poskytnutí dotace (tedy od doby podání žádosti po podpis smlouvy o poskytnutí dotace).
- Souhlas druhého z manželů k uzavření smlouvy o poskytnutí dotace, a to v případě, že nemovitost je ve společném jmění manželů.
- Fotodokumentaci znehodnoceného kotle, ze které je patrné, že stávající kotel byl patřičným způsobem znehodnocen. Zároveň musí být z této fotodokumentace zřetelné, že se jedná o stejný kotel, jehož fotografie byly přiloženy k žádosti.
- Krátký popis způsobu znehodnocení kotle (vyřazení z provozuschopného stavu). Znehodnocení může být provedeno např. proražením litinových článků kotle, prořezáním plášťů kotle, rozřezáním kotle apod. (viz obr. 2 na stranách 5 a 6).
- Doklad o likvidaci stávajícího kotle. Doklad musí obsahovat identifikaci kotle, razítko a podpis zástupce firmy, která převezme kotel k likvidaci.
- Účetní doklady vztahující se k uznatelným nákladům (faktura, ostatní účetní doklady). Účetní doklad musí být vždy vystaven na jméno žadatele a obsahovat rozpis jednotlivých položek. Uznatelnými náklady jsou:

- **nový, nízko-emisní kotel**, který je v době instalace zapsán na „Seznamu výrobků a technologií“, který naleznete na webových stránkách FONDU [www.sfzp.cz](http://www.sfzp.cz), konkrétně na <http://registrace.nzu2013.cz/np/vyhledavani-vyrobků/>. V případě, že nově instalovaný kotel nebude v seznamu zapsán, nebude dotace vyplacena!
  - **doprava nového kotle**
  - **instalace nového kotle a uvedení kotle do provozu**. Instalací kotle se rozumí jeho napojení na otopnou soustavu a komínové těleso. Instalační materiál potřebný k úpravě stávajících rozvodů není uznatelným nákladem.
  - **náklady vynaložené na znehodnocení stávajícího kotle**.
  - Doklady prokazující uhrazení uznatelných nákladů vystavené na jméno žadatele (příjmový doklad, písemné potvrzení o uhrazení faktury vystavené instalátorskou firmou opatřené razítkem a podpisem, výpis z účtu).
  - Platný certifikát nového kotle vystavený autorizovanou zkušebnou.
  - Protokol o uvedení kotle do trvalého provozu. Tento protokol musí obsahovat identifikační údaje o žadateli, nemovitosti, ve které je kotel instalován, technické údaje kotle a datum, kdy byl kotel uveden do **trvalého provozu**.
  - Doklad o proškolení firmy instalující nový kotel výrobcem kotle.
- Přiznaná dotace může být vyplacena maximálně do výše uznatelných nákladů. Za doložení všech požadovaných dokladů zodpovídá žadatel. FOND i KRAJ mají právo vyžádat si pro upřesnění v období administrace žádosti i další podklady.**

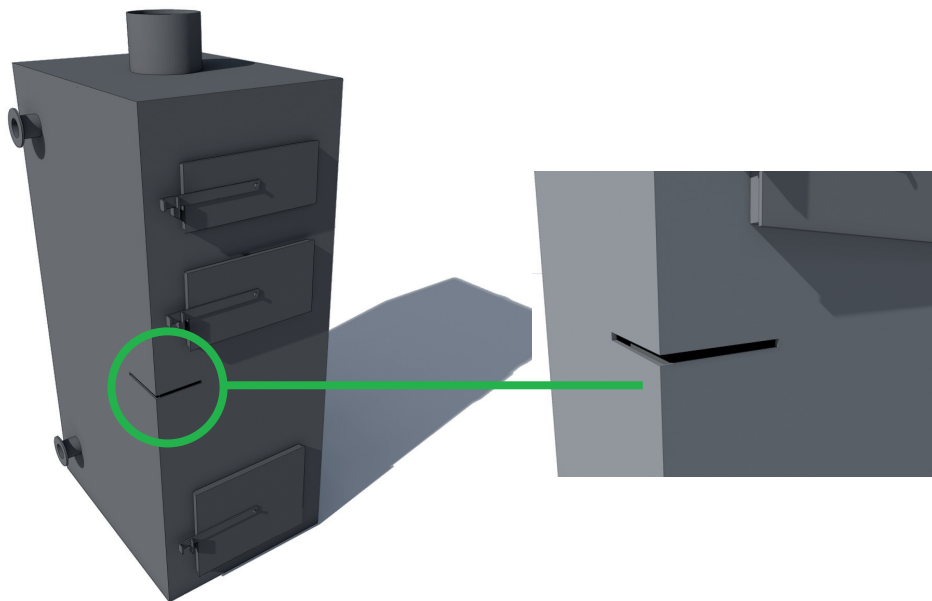
## Obr. 2 / Náznorné ilustrace správného znehodnocení kotle

### Rozřezání kotle

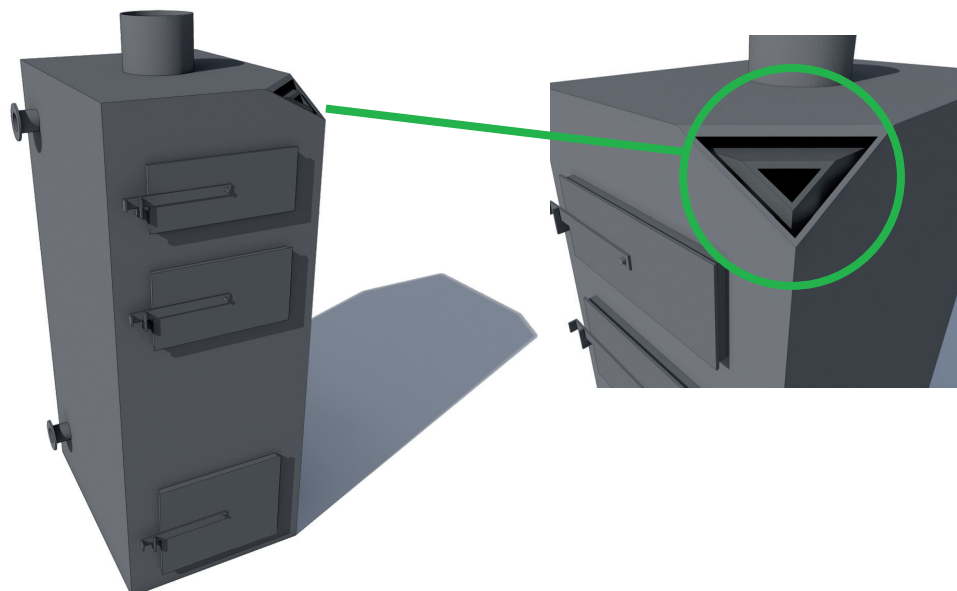




### Prořezáním obou plášťů kotle



### Vyřezání otvoru, odřezání rohu kotle



## Smlouva o poskytnutí podpory:

Pokud budou Vámi doložené podklady kompletní, budete vyzváni k podpisu smlouvy o poskytnutí podpory. Podpis smlouvy lze řešit následujícími způsoby:

- **Prostřednictvím poštovních služeb**, kdy Vám budou zaslány tři vyhotovení SMLOUVY společně s průvodním dopisem, ve kterém máte popsáno, jak se smlouvami naložit. Na jedné smlouvě je v tomto případě nutno nechat úředně ověřit Váš podpis. Poté zasíláte všechny tři smlouvy zpět na adresu, která je uvedena v průvodním dopise.

Po Vašem podpisu jsou všechny SMLOUVY předány k podpisu řediteli FONDU, poté Vám bude jedno vyhotovení smlouvy zasláno doporučeně.

Finanční prostředky jsou vypláceny prostřednictvím bankovního převodu na Váš běžný účet do 30ti dnů od podpisu ředitele FONDU.

## Závěrečná doporučení pro žadatele:

- Zvláštní pozornost věnujte fotodokumentaci stávajícího a posléze znehodnoceného kotle. Bez průkazné fotodokumentace nelze dotaci poskytnout.
- Veškeré změny majetkoprávních vztahů k RD, ve kterém chcete provést výměnu kotle, vypořádejte před podáním žádosti, nebo s nimi posečkejte a řešte je až po podpisu smlouvy.
- Dokládání podkladů k podpisu smlouvy nenechávejte na poslední chvíli.
- Na poskytnutí dotace není právní nárok, proto k ní, prosím, přistupujte jako k odměně za Vaši snahu zlepšit životní prostředí v ČR a to i pro Vás a Vaše děti.



**Vydal: Státní fond životního prostředí ČR**

Olbrachtova 2006/9, 140 00 Praha 4, tel.: 267 994 300, fax: 272 936 597, [www.sfzp.cz](http://www.sfzp.cz)