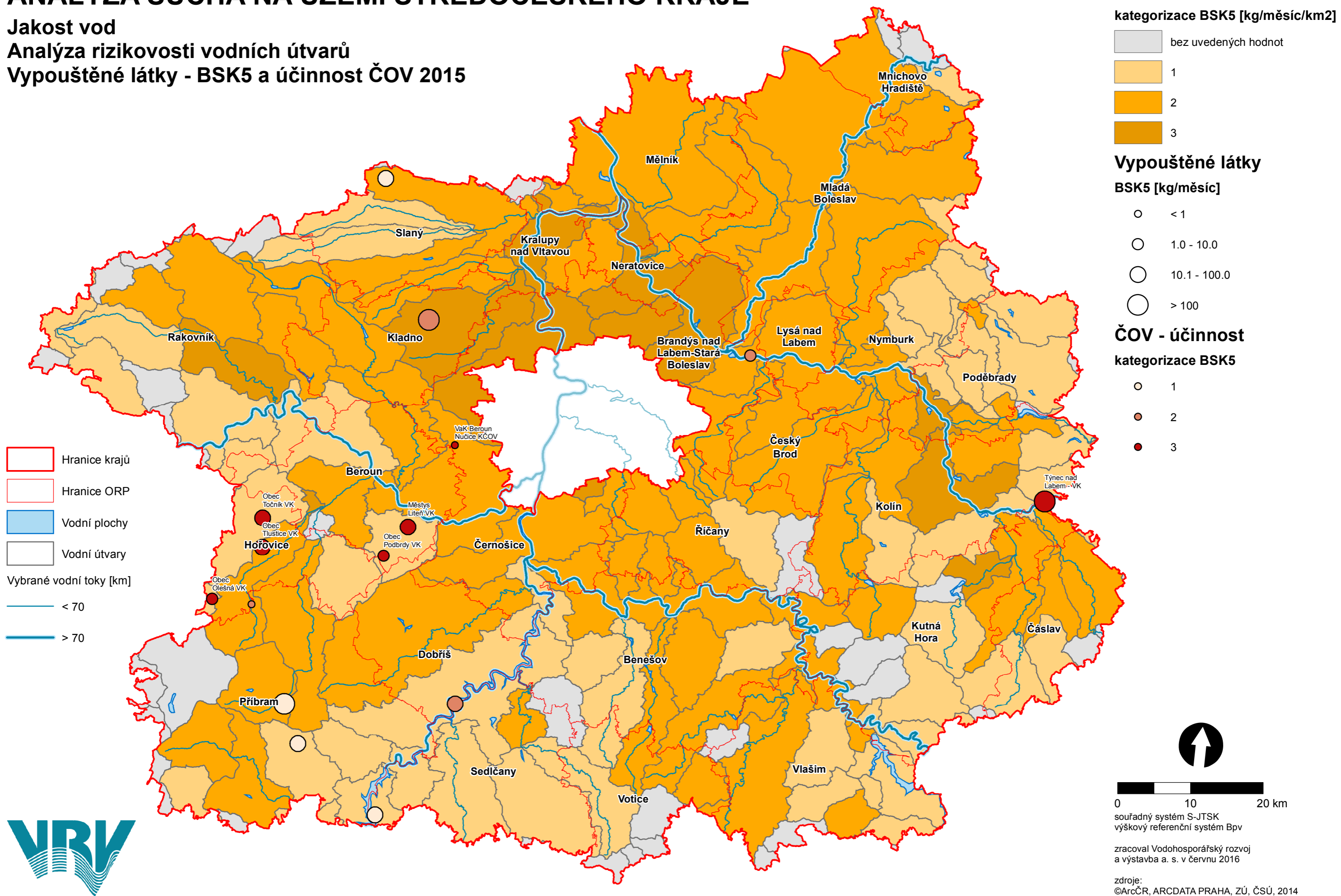


ANALÝZA SUCHA NA ÚZEMÍ STŘEDOČESKÉHO KRAJE

Jakost vod

Analýza rizikovosti vodních útvarů

Vypouštěné látky - BSK5 a účinnost ČOV 2015



0 10 20 km

souřadný systém S-JTSK
výškový referenční systém Bpv

zpracoval Vodohospodářský rozvoj
a výstavba a. s. v červnu 2016

zdroje:
©ArcČR, ARCDATA PRAHA, ZÚ, ČSÚ, 2014