

# Program rozvoje venkova

---

**– podpora investic  
v lesním hospodářství**



PROGRAM ROZVOJE VENKOVA

# Program rozvoje venkova 2007-2013

---

Podpora lesního hospodářství:

🌲 **investiční opatření** (osa I)

I.1.2 Investice do lesů

🌲 **investiční opatření** (osa II)

II.2.4 Obnova lesního potenciálu po kalamitách a podpora společenských funkcí lesů

🌲 **plošná opatření** (osa II)

II.2.1 Zalesňování zemědělské půdy

II.2.2 Platby v rámci Natura 2000 v lesnictví

II.2.3 Lesnicko-environmentální platby

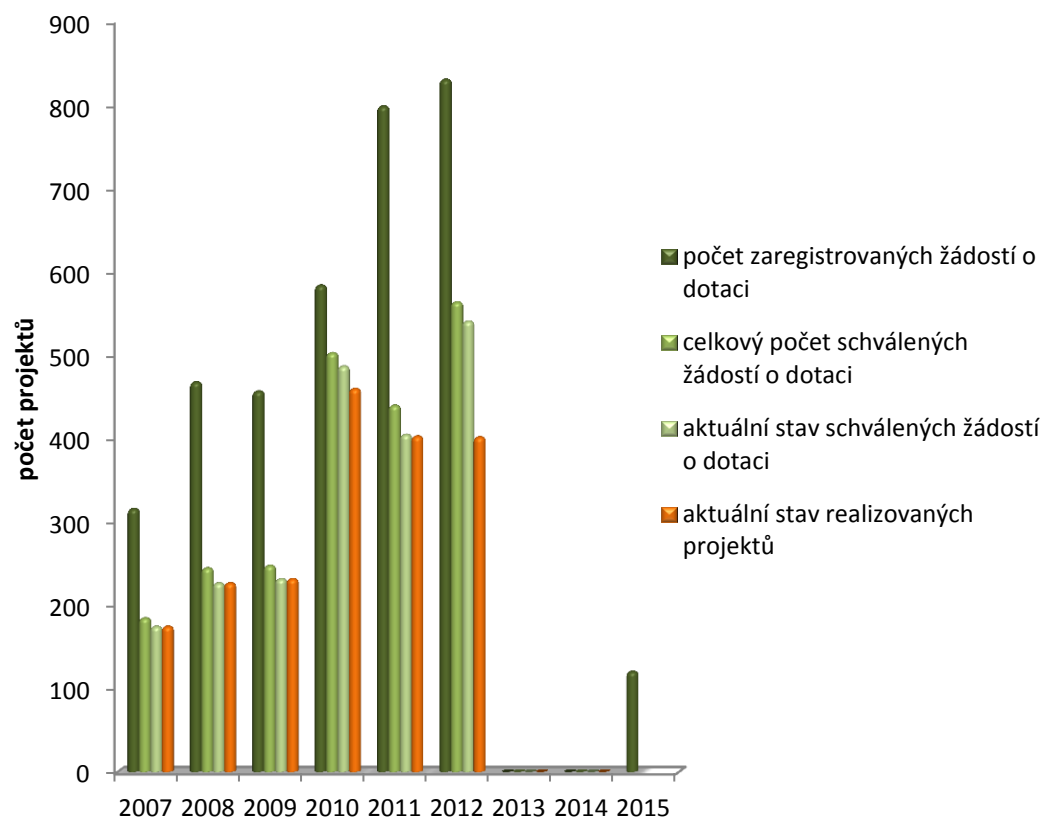
## I.1.2 Investice do lesů

---

- **Podpora v rámci tří podopatření byla zaměřena na:**
  - pořízení lesnické techniky (např. stroje a zařízení pro obnovu, výchovu a těžbu lesních porostů)
  - technické vybavení provozoven (pily, zpracování biomasy z lesní nebo dřevařské výroby)
  - výstavbu či rekonstrukci lesní infrastruktury (cesty, retenční nádrže)
- **Příjemce dotace:**
  - osoba hospodařící v lesích (soukromá nebo obec), pro technické vybavení provozoven mikropodnik z oblasti lesnictví či souvisejících odvětví
- **Výsledky podpory (k 31.12.2014):**
  - 1 895 projektů na lesnickou techniku (629 mil. Kč)
  - 151 projektů na zpracování dřeva (160 mil. Kč)
  - 459 projektů na rekonstrukce lesních cest (1 832 mil. Kč)

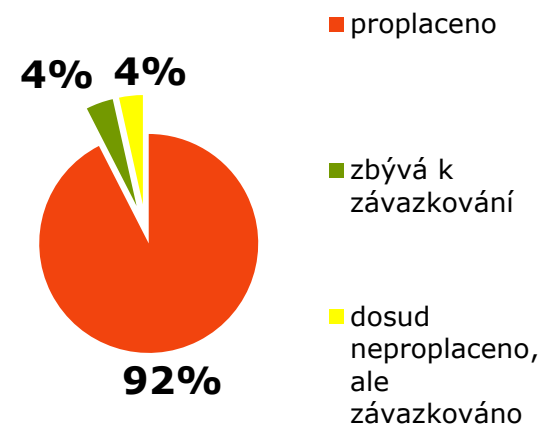
# I.1.2.1 Lesnická technika

## Porovnání jednotlivých kol



## Aktuální stav čerpání

Rozpočet cca 733 mil. Kč



## I.1.2.1 Lesnická technika

---

Harvestor John Deere 1270D ECO III umožňuje nejen výrazně zvýšit výkony těžby dřeva, ale představuje také technologii nesporně šetrnější k lesním ekosystémům.



**Společnost Lesy Hluboká nad Vltavou**

Celkové výdaje projektu:

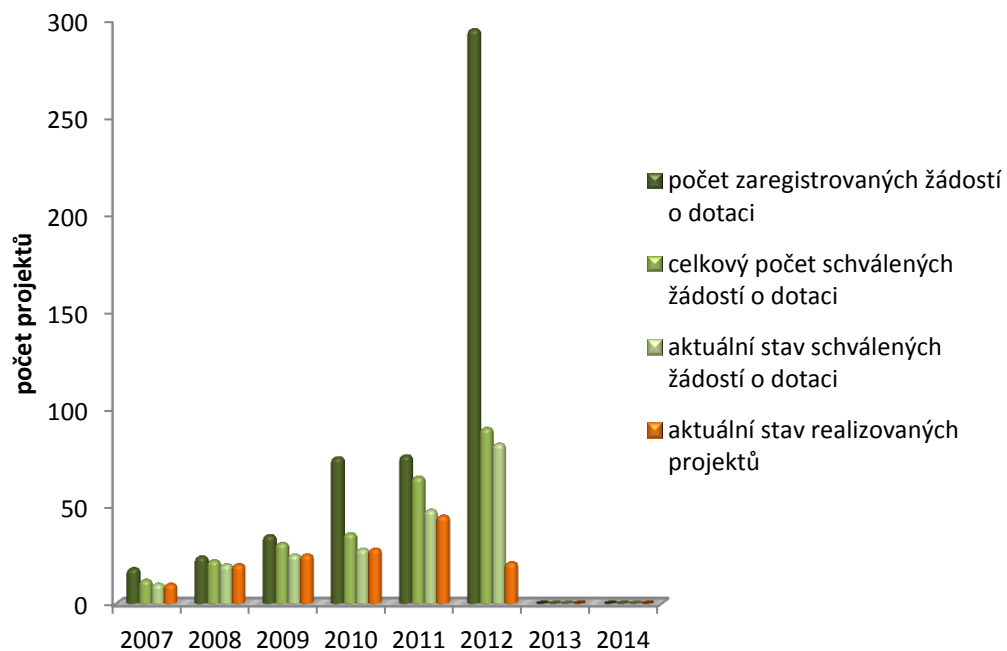
**11 892 tis. Kč**

Poskytnutá dotace z PRV:

**4 897 tis. Kč**

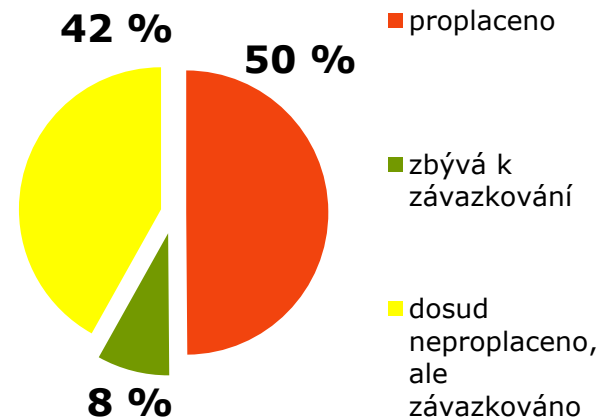
# I.1.2.2 Technické vybavení provozoven

## Porovnání jednotlivých kol



## Aktuální stav čerpání

Rozpočet cca 341 mil. Kč



## I.1.2.2 Technické vybavení provozoven



Kompaktní kolový nakladač Volvo L45B s drapákem na dřevo, čelní lopatou nebo zdvihacím ližinami

**Společnost PISA, Třebestovice**

Celkové výdaje projektu:

**2 152 tis. Kč**

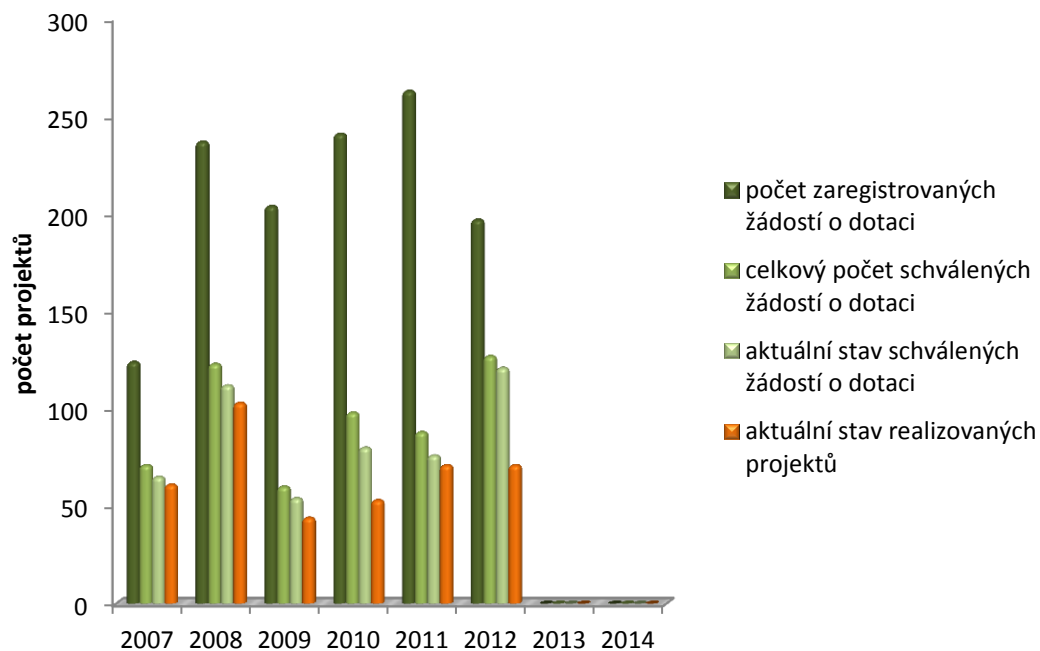
Poskytnutá dotace z PRV:

**897 tis. Kč**

Při manipulacích se dřevem v prostorách pily i při nakládání hotového sortimentu na vozy expedičních firem se zkrátila celková doba nutná k přesunům ze dnů na hodiny. **Tím došlo nejen k úspoře času a nákladů, ale zároveň i ke snížení emisí.**

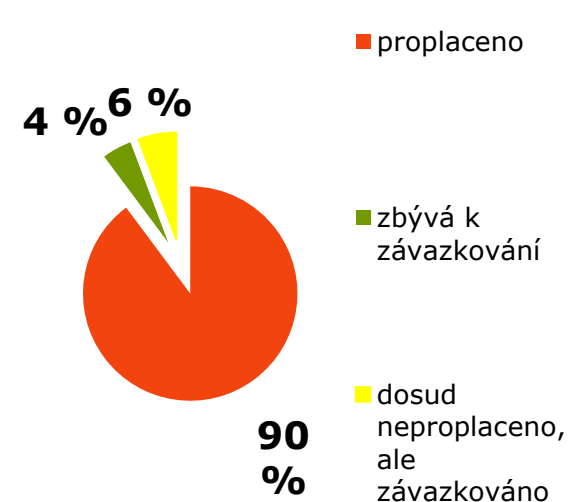
# I.1.2.3 Lesnická infrastruktura

## Porovnání jednotlivých kol



## Aktuální stav čerpání

Rozpočet cca 1 162 mil. Kč





# I.1.2.3 Lesnická infrastruktura

---

**Lesní družstvo Vysoké  
Chvojno s.r.o**

Celkové výdaje projektu:

**1 642 tis. Kč**

Poskytnutá dotace z PRV:

**743 tis. Kč**

Zpevnění povrchu a  
vyasfaltování úseku  
Harantská – odbočka  
v délce 1km  
představuje  
výraznou úsporu  
nákladů



# Program rozvoje venkova 2014-2020

---

Aktuální stav příprav implementace:

- **Červenec 2014** - předložení programového dokumentu EK
- **Říjen 2014** - EK zaslala připomínky
- **Listopad 2014 - únor 2015** - technické konzultace s EK k připomínkám pro jednotlivá opatření
- **Červen 2015** - předpoklad schválení programového dokumentu
- Paralelně probíhá příprava národních prováděcích předpisů (Pravidla + nařízení vlády)

Plánovaný příjem žádostí:

- Květen 2015 pro plošná opatření
- Září/říjen pro investiční opatření (včetně podpor pro LH)

# Program rozvoje venkova 2014-2020

---

Podpory pro lesní hospodářství:

➤ **M04 - Investice do hmotného majetku**

4.3.2 Lesnická infrastruktura

➤ **M08 - Investice do rozvoje lesních oblastí a zlepšování životaschopnosti lesů**

8.1 Podpora zalesňování

8.3 Podpora předcházení poškozování lesů lesními požáry, přírodními katastrofami a katastrofickými událostmi

8.5 Podpora investic ke zvýšení odolnosti a ekologické hodnoty lesních ekosystémů

8.6 Podpora investic do lesnických technologií a zpracování lesnických produktů, jejich mobilizace a uvádění na trh

➤ **M15 - Lesnicko-environmentální a klimatické služby a ochrana lesů**

# Lesnická infrastruktura

---

## Opatření 4 Investice do hmotného majetku

Podopatření 4.3 Podpora investic do infrastruktury související s rozvojem, modernizací nebo přizpůsobením se zemědělství a lesnictví

### *Operace 4.3.1 Lesnická infrastruktura*

- ✦ **způsobilé výdaje:** investice, které souvisejí s rekonstrukcí a výstavbou lesních cest včetně souvisejících objektů a technického vybavení; nákup pozemků maximálně do částky odpovídající 10 % celkových způsobilých výdajů
- ✦ **příjemci:** FO nebo PO, sdružení s právní subjektivitou, obce nebo jejich svazky, střední školy, školní statky - hospodařící v lesích, které jsou ve vlastnictví soukromých osob nebo jejich sdružení nebo spolků s právní subjektivitou, krajů, obcí nebo jejich svazků
- ✦ **míra podpory:** 80 % způsobilých výdajů

# Lesnická infrastruktura

---

## Změny oproti PRV 2007-2013 a preferenční kritéria

Preferovány budou projekty:

- ❑ které jsou zaměřeny na výstavbu nové cesty
- ❑ při jejichž realizaci dojde ke zvýšení kategorie lesní cesty
- ❑ při kterých bude lesní cesta navazovat nebo vyústovat na stávající cestní síť typu 1L či 2L nebo jinou nelesní cestu obdobných parametrů
- ❑ jejichž součástí jsou informační cedule pro záchranný integrovaný systém (traumatologické body)
- ❑ jejichž součástí jsou protierozní opatření, opatření k omezení vzniku soustředěného odtoku vody a zvýšení retence

# Technika a technologie pro lesní hospodářství

---

## Opatření 8 - Investice do rozvoje lesních oblastí a zlepšování životaschopnosti lesů

Podopatření 8.6 Podpora investic do lesnických technologií a zpracování lesnických produktů, jejich mobilizace a uvádění na trh

### *Operace 8.6.1 Technika a technologie pro lesní hospodářství*

- ✦ **způsobilé výdaje:** stroje a technologie (včetně koně) pro obnovu, výchovu a těžbu lesních porostů včetně přibližování; stroje ke zpracování potěžebních zbytků; stroje pro přípravu půdy před zalesněním; stroje, technologie a zařízení pro lesní školkařskou činnost
- ✦ **příjemci:** FO nebo PO, sdružení s právní subjektivitou, obce nebo jejich svazky, střední školy, školní statky - hospodařící v lesích, které jsou ve vlastnictví soukromých osob nebo jejich sdružení nebo spolků s právní subjektivitou, krajů, obcí nebo jejich svazků
- ✦ **míra podpory:** 50 % způsobilých výdajů



# Technika a technologie pro lesní hospodářství

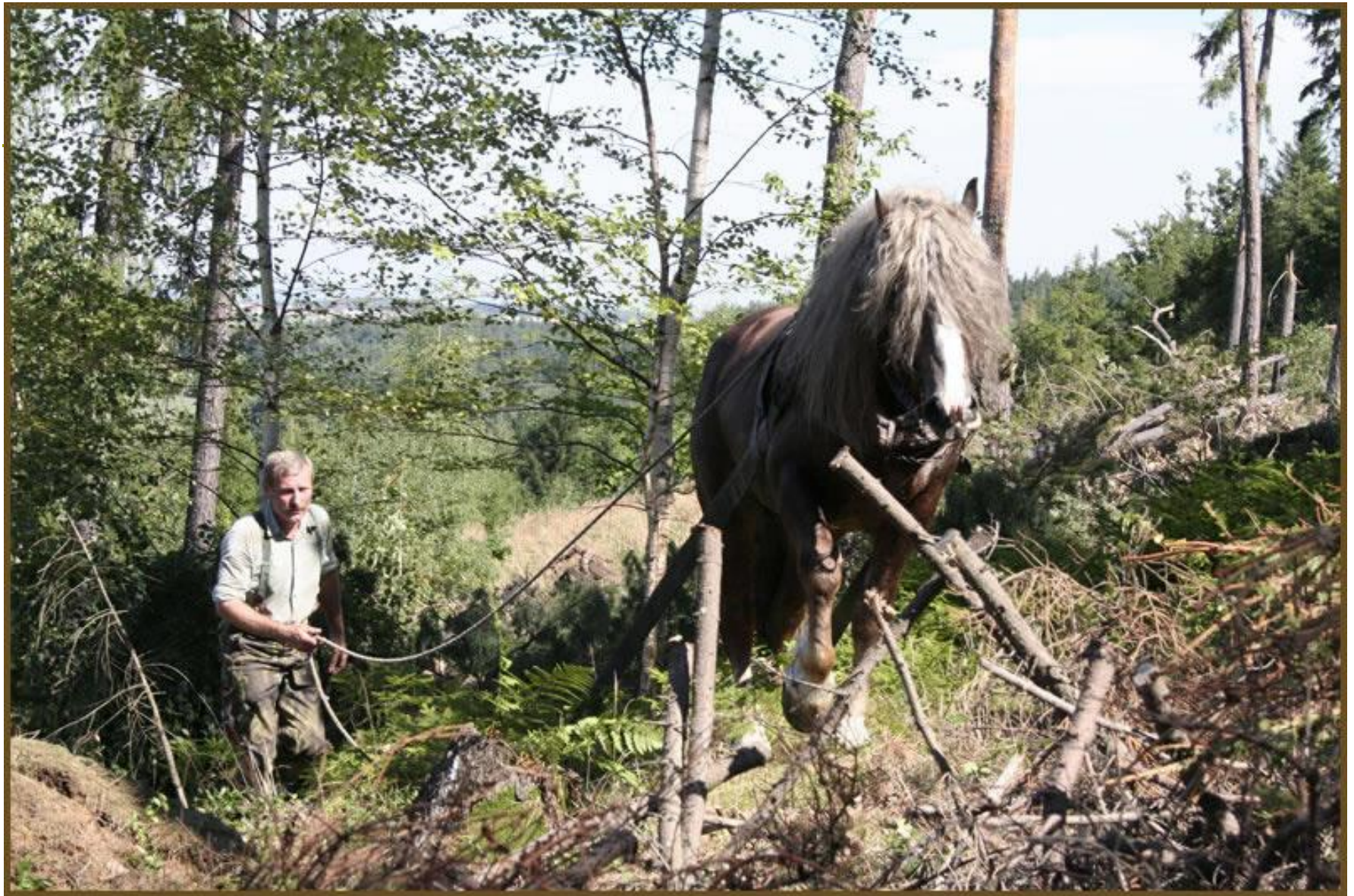
---

## Změny oproti PRV 2007-2013 a preferenční kritéria

- podpora je podmíněna předložením **podnikatelského plánu**
- podpora se vztahuje pouze na stroje a technologie **šetrné k životnímu prostředí**
- podporovány mohou být jen lesní školky, které jsou **součástí lesnického podniku**, provozují školkařskou činnost na PUPFL a žadatel je evidován v ERMA

### Preferovány budou projekty:

- při kterých dojde ke snížení provozních nákladů
- při kterých bude vyšší podíl investice (celkových výdajů projektu) ku velikosti obhospodařovaného lesního majetku
- při kterých bude vyšší podíl rozlohy lesních pozemků (ha) uvedené v LHP/LHO vůči celkové rozloze obhospodařovaných zemědělských pozemků evidovaných v LPIS
- které budou požadovat nižší míru dotace





# Technické vybavení dřevozpracujících provozoven

---

## Opatření 8 - Investice do rozvoje lesních oblastí a zlepšování životaschopnosti lesů

Podopatření 8.6 Podpora investic do lesnických technologií a zpracování lesnických produktů, jejich mobilizace a uvádění na trh

### *Operace 8.6.2 Technické vybavení dřevozpracujících provozoven*

- 🌲 **způsobilé výdaje:** modernizace dřevozpracujícího provozu - stavba a technologické vybavení (podporováno bude zejména strojní vybavení pilnic a stroje a technologie sloužící k sušení, páření a impregnování masivního dřeva), nákup pozemků maximálně do částky odpovídající 10 % celkových způsobilých výdajů
- 🌲 **příjemci:** FO nebo PO podnikající v lesnictví nebo souvisejícím odvětví, které splňují definici mikro nebo malého podniku
- 🌲 **míra podpory:** 50 % způsobilých výdajů

# Technické vybavení dřevozpracujících provozoven

---

## Změny oproti PRV 2007-2013 a preferenční kritéria

- ❑ **kapacita pořezu** pilařské provozovny může být max. 10 tis. m<sup>3</sup>
- ❑ podpora je podmíněna předložením **podnikatelského plánu**
  
- ❑ Preferovány budou projekty:
- ❑ při kterých dojde ke snížení provozních nákladů
- ❑ které vytvoří nová pracovní místa
- ❑ realizované v hospodářsky problémových regionech definovaných v příloze usnesení vlády ČR č. 344 ze dne 15. května 2013 ke Strategii regionálního rozvoje ČR 2014-2020



PROGRAM ROZVOJE VENKOVA

---

**Děkuji za pozornost!**

