

Středočeský kraj

Krajský úřad Středočeského kraje
odbor životního prostředí a zemědělství
prevence závažných havárií



INFORMACE URČENÉ VEŘEJNOSTI V ZÓNĚ HAVARIJNÍHO PLÁNOVÁNÍ

objektu OPTIMA GAZ s.r.o., Trhový Štěpánov

2019

Krajský úřad Středočeského kraje v souladu se zákonem o právu na informace o životním prostředí a zákonem č. 224/2015 Sb., o prevenci závažných havárií způsobených vybranými nebezpečnými chemickými látkami nebo chemickými směsmi informuje veřejnost v zóně havarijního plánování pro objekt skladu výbušnin Psáry provozovatele Austin Powder Service CZ s.r.o., Jasenice 712, 755 01 Vsetín o možnosti vzniku závažné havárie způsobené těmito látkami, o preventivních bezpečnostních opatřeních a žádoucím chování obyvatel v zóně havarijního plánování.

DŮLEŽITÉ ADRESY A TELEFONNÍ ČÍSLA

Krajský úřad Středočeského kraje Zborovská 11, 150 21 Praha 5	tel.: 257 280 563, 257 280 111 e-mail: podatelna@kr-s.cz
Krajské ředitelství HZS Středočeského kraje Jana Palacha 1970, 272 01 Kladno	tel.: 950 870 444 e-mail: kopis@sck.izscr.cz
Austin Powder Service CZ s.r.o. Objekt skladů Psáry	tel.: 241 001 235 e-mail: jan.malimanek@austin.cz
Městský úřad Jílové u Prahy, Masarykovo nám. 194, 254 01 Jílové u Prahy	tel.: 241 091 201 e-mail: epodatelna@jilove.cz
Obecní úřad Psáry Pražská 137, Psáry	tel.: 241 940 454 email:info@psary.cz
Obecní úřad Libeň Libeň 35, 252 41 Dolní Břežany	tel.: 241 940 477 e-mail: podatelna@liber.cz
Obvodní báňský úřad hlavního města Prahy a Středočeského kraje	tel.: 221 775 372 e-mail: podatelna.obupraha@cbusbs.cz

**Tísňová čísla je možno volat z kterékoliv telefonní stanice
bezplatně (bez karty nebo mince i z automatu)**

Linka tísňového volání	112
Tísňová linka HZS	150
Tísňová linka ZDRAVOTNICKÁ ZÁCHRANNÁ SLUŽBA	155
Tísňová linka POLICIE ČR	158

1. Identifikace objektu:

Obchodní název

Adresa provozovatele,

místo podnikání

Identifikační číslo

Rok založení

Hlavní provozované činnosti:

OPTIMA GAZ s.r.o

Dubějovická 361,

257 63 Trhový Štěpánov

27576965

2006

(výpis obchodního rejstříku)

- **Předmět podnikání: Velkoobchod**
- **Specializovaný maloobchod a maloobchod se smíšeným zbožím**
- **Koupě zboží za účelem jeho dalšího prodeje a prodej**
- **Zprostředkování obchodu a služeb**
- **Skladování zboží a manipulace s nákladem**
- **Provozování čerpacích stanic s pohonnými hmotami (provoz ČS LPG)**
- **Nákup, prodej a skladování paliv a maziv včetně jejich dovozu s výjimkou provozování čerpacích stanic a výhradního nákupu, prodeje a skladování paliv a maziv ve spotřebitelském balení do 50 kg na jeden kus balení**
- **Nákup, prodej a skladování zkapalněných uhlovodíkových plynů v tlakových nádobách a) nad 1000 kg skladovací kapacity, b) nad 40 kg náplně tlakové nádoby, c) do 40 kg náplně tlakové nádoby do 1000 kg skladovací kapacity včetně.**



Dále společnost disponuje Povoláním k nákupu zkapalněných ropných plynů uvedených do volného daňového oběhu, vydaným Celním ředitelstvím v Praze.

2. Informace o zdrojích rizik závažné havárie a její možné následky na životy a zdraví osob a zvířat, na životní prostředí a majetek.

Krajský úřad Středočeského kraje v souladu s ustanovením § 35 odst. 2 zákona č. 224/2015 Sb., o prevenci závažných havárií způsobených nebezpečnými chemickými látkami nebo směsmi v platném znění a podle zákona č. 83/2015 Sb., o právu na informace o životním prostředí **informuje veřejnost v zóně havarijního plánování** provozovatele **OPTIMA GAZ s.r.o., Trhový Štěpánov** o riziku možné závažné havárie, o preventivních bezpečnostních opatřeních a žádoucím chování občanů v případě vzniku závažné havárie (mimořádné události) v objektu provozovatele.

Informace se týká občanů, nacházejících se v zóně havarijního plánování a fyzických nebo právnických osob, které zde mají sídlo nebo jejichž podnikání je zaměřeno do zóny havarijního plánování.

Nakládání s nebezpečnou chemickou látkou v objektu **OPTIMA GAZ s.r.o., Trhový Štěpánov** je potencionálním zdrojem nebezpečí vzniku závažné havárie, při které může dojít k ohrožení života a zdraví osob a zvířat, životního prostředí a majetku. **Nebezpečnou chemickou látkou používanou v objektu je zkapalněný zemní plyn (LPG – Liquefied Petroleum Gas).**

Jeho nebezpečnými vlastnostmi je extrémní hořlavost a nebezpečí exploze během přepravy a skladování v tlakových nádobách a zásobnících.

Z analýzy rizik vyplynulo, že zdrojem rizika je stáčení/plnění automobilní cisterny (AC) a zásobníky se zkapalněným LPG.

Při porušení celistvosti stáčecího zařízení, automobilové cisterny nebo zásobníku může dojít k úniku LPG a následně k požáru nebo výbuchu vytvořeného mraku směsi LPG a vzduchu v prostoru nad objektem OPTIMA GAZ s.r.o. V závislosti na množství a rychlosti úniku LPG a meteorologických podmínkách v okolí **OPTIMA GAZ s.r.o.** je reálná možnost zasažení okolí následky požáru nebo exploze.

Následky působení LPG na život a zdraví osob a zvířat, životní prostředí a majetek:

Při normálních podmínkách skladování a užití je malá pravděpodobnost poškození zdraví. Při nadechnutí při koncentraci nad 10 % může vyvolat narkotické účinky, bolesti hlavy, závraťe nebo nevolnost. Vliv na životní prostředí se nepředpokládá.

3. Stručný popis činnosti OPTIMA GAZ s.r.o., Trhový Štěpánov

Činnost spočívá pouze ve skladování, přečerpávání a plnění do obalů. Jako řídicí a kontrolní prvky pro skladování je zde použito zařízení pro sledování hladiny, tlaku, výbušné koncentrace a teploty pláště. Pro výdej LPG ze zásobníků do AC slouží jako kontrolní prvek objemové měřidlo. Pro plnění plynu do tlakových lahví slouží poloautomatická váha.

4. Zóna havarijního plánování

V zóně HP jsou:

severozápadním směrem v bezprostředním sousedství firma G.A.M. HEAT, spol. s r.o., výroba tlakových zásobníků pro zkapalněné plyny

východním směrem ve vzdálenosti 150 m firma DELTA-GFK spol. s r.o., výroba plastových dílů zpevněných skelnými vlákny.

Za hranicí zóny HP jsou:

Na severní straně – zemědělská půda.

Na jižní straně – RABBIT Trhový Štěpánov a.s., zpracování drůbeže (450 m).

Jihozápadním směrem – Mydlářka a.s., sklad kapalných hnojiv (500 m).

Na západ – město Trhový Štěpánov (800 m).

Severozápadním směrem – ZD Trhový Štěpánov, živočišná výroba (420 m).

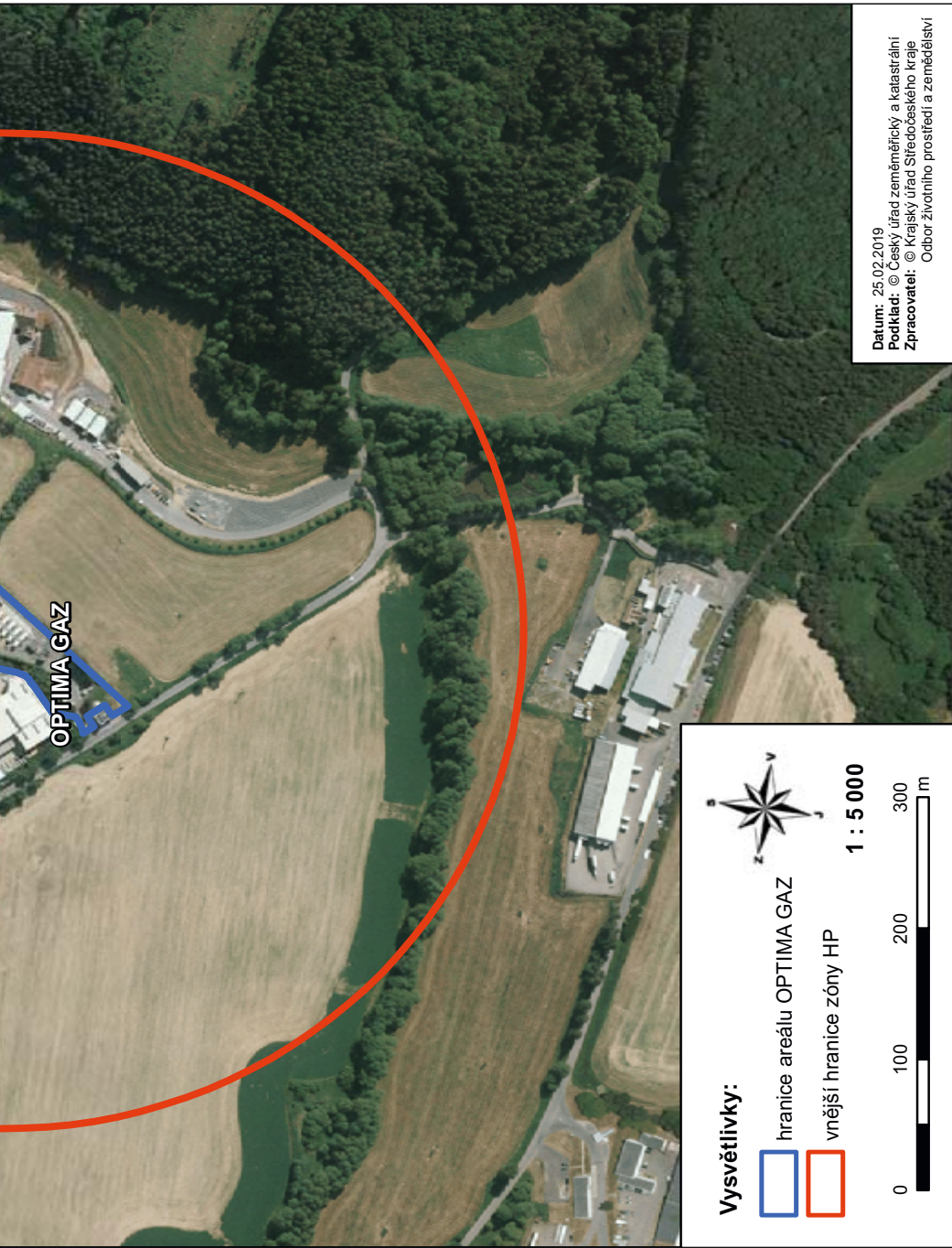
Zóna HP objektu OPTIMA GAZ s.r.o. je v katastrálním území obce Trhový Štěpánov.

Pro zónu HP je zpracován **Vnější havarijní plán**, který vypracoval Hašičský záchranný sbor (HZS) Středočeského kraje.

Púdorysný obvod areálu **OPTIMA GAZ s.r.o., Trhový Štěpánov** tvoří vnitřní hranici zóny havarijního plánování zobrazené plnou modrou čarou (na přiložené mapě na str. 4 a 5), pro kterou má provozovatel zpracovaný **Vnitřní havarijní plán**. Zóna HP je na mapě vyznačena červenou čarou.



**Zóna havarijního plánování (HP)
OPTIMA GAZ s.r.o. Trhový Štěpánov**





Datum: 25.02.2019
Podklad: © Český úřad zeměměřičký a katastrální
Zpracovatel: © Krajský úřad Středočeského kraje
Odbor životního prostředí a zemědělství

Vysvětlivky:

-  hranice areálu OPTIMA GAZ
-  vnější hranice zóny HP

1 : 5 000



5. Způsob varování obyvatelstva při vzniku závažné havárie a poskytování informací

O vzniku závažné havárie v areálu OPTIMA GAZ s.r.o., Trhový Štěpánov, která mohou ohrozit jak zdraví a životy obyvatel, zvířat a majetek v zóně havarijního plánování budou občané vyrozuměni prostřednictvím sirény. Na území ČR byl zaveden jeden varovný signál „všeobecná výstraha“ pro varování obyvatelstva při hrozbě nebo vzniku mimořádné události. **Signál je vyhlášován kolísavým tónem sirény po dobu 140 vteřin.** Signál může být vyhlášován třikrát za sebou v cca tříminutových intervalech. **Sirény jsou funkčně zkušeny celostátně každou první středu v měsíci vždy od 12.00 hod.**

Po zaznění sirény následuje informace hlášením místním rozhlasem, prostřednictvím regionálního vysílacího rozhlasu nebo TV vysíláním.

V případě selhání varování rozhlasem nebo sirénou mohou být občané varováni mobilním hlášením vozidly HZS, městské policie nebo policie ČR nebo přímým varováním složkami IZS, případně pověřenými osobami.

Se sousední společností G.A.M. HEAT spol. s r.o. je dohoda o způsobu informování.

6. Žádoucí chování občanů v případě vzniku závažné havárie

Doporučený způsob chování:

V případě zpozorování havárie ohlásit tuto skutečnost na tel. číslo 150, nebo 112.

Po vyrozumění o mimořádné události s následkem ohrožení zdraví, života občanů a zvířat, a majetku se doporučuje:

Podle jednotlivých typů havárie:

Požár

- nezdržovat se v bezprostřední blízkosti místa vzniku požáru,
- ukryt se v bezpečných a neohrožovaných budovách, uzavřít dveře a okna,
- vypnout odsávání a klimatizaci (nebezpečí nasátí zplodin hoření),
- vyčkat na další pokyny kompetentních orgánů.

Výbuch

- nezdržovat se v bezprostřední blízkosti místa vzniku havárie,
- ukryt se v budovách,
- uzavřít okna a dveře, vypnout odsávání a klimatizaci (nebezpečí nasátí zplodin),
- vyčkat na další pokyny kompetentních orgánů, především složek IZS (Hasičského záchranného sboru a Policie ČR).

Fyzická osoba je povinna:

- strpět omezení vyplývající z opatření stanovených při mimořádné události a omezení nařízená velitelem zásahu při provádění záchranných a likvidačních prací a vstup osob provádějících záchranné nebo likvidační práce na pozemky nebo do objektů a použití nezbytné techniky,
- poskytnout na výzvu starosty obce nebo velitele zásahu osobní nebo věcnou pomoc, poskytnout veliteli zásahu informace o skutečnostech, které by mohly ohrozit životy nebo zdraví osob provádějících zásah nebo ostatního obyvatelstva.

Právnícká osoba nebo podnikající osoba, u které došlo k havárii je povinna:

- ohlásit neprodleně havárii místně příslušnému operačnímu a informačnímu středisku integrovaného záchranného systému (KOPIS), Krajskému úřadu Středočeského kraje,

- podílet se na varování osob ohrožených havárií v rozsahu stanoveném zvláštním právním předpisem,
- poskytnout veliteli zásahu informace o skutečnostech, které by mohly ohrozit životy nebo zdraví osob provádějících zásah nebo ostatního obyvatelstva,
- spolupracovat při odstraňování havárie se složkami integrovaného záchranného systému, správními úřady a orgány kraje a obce a podle jejich pokynů provádět neprodleně záchranné a likvidační práce a asanaci,
- zabezpečit zneškodnění odpadů, které vznikly v důsledku havárie i v důsledku její likvidace.

Všichni jsou povinni poslechnout pokyny velitele zásahu k opuštění zasaženého prostoru. Zdravotně postižené občany přemístí složky IZS.



7. Informace o zařazení objektu a o kontrolách u provozovatele OPTIMA GAZ s.r.o., Trhový Štěpánov

Podle zákona č.224/2015Sb., o prevenci závažných havárií, způsobených nebezpečnými chemickými látkami nebo chemickými směsmi je provozovatel **OPTIMA GAZ s.r.o.** zařazena do skupiny B. Provozovatel je proto povinen **zpracovat následující dokumenty:**

- Bezpečnostní zprávu,
- Vnitřní havarijní plán,
- Podklady pro stanovení zóny havarijního plánování,
- Plán fyzické ochrany.

Provozovatel OPTIMA GAZ s.r.o., Trhový Štěpánov tyto dokumenty zpracoval a Krajský úřad Středočeského kraje svým rozhodnutím schválil Bezpečnostní zprávu podle zákona č. 224/2015Sb., o prevenci závažných havárií, způsobených nebezpečnými chemickými látkami nebo chemickými směsmi.

V objektu OPTIMA GAZ s.r.o., Trhový Štěpánov jsou v souladu se zákonem prováděny jednou ročně kontroly České inspekce životního prostředí společně se zástupci oblastního Inspektorátu práce, Hasičského záchranného sboru, Krajské hygienické stanice a Krajského úřadu Středočeského kraje.

Předmětem kontrol jsou:

- opatření přijatá k prevenci závažné havárie,
- vhodnost a dostatečnost prostředků minimalizujících možné následky havárie,
- dodržování preventivních opatření uvedených v bezpečnostní zprávě a vnitřním havarijním plánem.

Každý rok je prováděna kontrola fyzické ostrahy objektu skláren Krajským ředitelstvím policie Středočeského kraje a Středočeským krajským úřadem.

8. Informace o opatřeních provozovatele k minimalizaci následků závažné havárie

OPTIMA GAZ s.r.o., Trhový Štěpánov nemá vlastní záchranný systém. Zvládnutí závažné havárie a snižování jejích následků je úkolem složek Integrovaného záchranného systému Středočeského kraje. Využívá k tomu vlastní materiálové prostředky, lidské a ekonomické zdroje provozovatele a prostředky.

Vlastní materiálové prostředky provozovatele:

- voda v hydrantovém rozvodu OPTIMA GAZ s.r.o.,
- práškové hasicí přístroje Lidské zdroje,
- školení pracovníci z řad obsluhy provozních zařízení proškolení z pomoci přílikvidaci havárie,

Ekonomické zdroje

- finanční zdroje, vyčleněné pro případ havárie,
- pojištění pro případ závažné havárie, vyplývající ze zákona.

Vnější zdroje

- Hasičský záchranný sbor Středočeského kraje,
- Hasičský záchranný sbor – jednotky Trhový Štěpánov, Vlašim, Zruč nad Sázavou,
- Zdravotnická záchranná služba – výjezdová základna Vlašim.

9. Vnější havarijní plán

Vnější havarijní plán stanovuje postup základních a ostatních složek integrovaného záchranného systému v součinnosti s orgány státní správy a samosprávy ve Středočeském kraji při záchranných a likvidačních opatřeních na ochranu obyvatelstva v zóně havarijního plánování po vzniku závažné havárie v objektu provozovatele OPTIMA GAZ s.r.o., Trhový Štěpánov.

Dokumentaci vnějšího havarijního plánu zpracovává HZS ve spolupráci s Krajským úřadem Středočeského kraje a ostatními složkami IZS, zainteresovanými správními úřady a samosprávou. Po jeho schválení starostou města Vlašim (obec s rozšířenou působností) bude k dispozici v textové i elektronické podobě u Krajského úřadu Středočeského

kraje, dotčených správních úřadů a na městském úřadě Trhový Štěpánov.

Vnější havarijní plán pro zónu havarijního plánování bude součástí Kriзовého plánu Středočeského kraje.

UPOZORNĚNÍ

Doporučujeme všem občanům v zóně havarijního plánování, aby si tuto informaci uschovali a v případě havárie se chovali podle uvedeného návodu. Správným chováním při mimořádné situaci můžete přispět ke snížení možných následků a přispět ke zvýšení ochrany a bezpečnosti nejen vlastní, ale i dalších spoluobčanů.

Na základě českých právních předpisů není pro obyvatelstvo v současné době počítáno s výdejem prostředků individuální ochrany v případě havárií nebezpečných chemických látek. Proto každý, kdo se cítí ohrožen, si prostředky individuální ochrany může zakoupit ve specializovaných prodejnách.

<http://www.mvcr.cz/clanek/chovani-obyvatelstva-v-pripade-havarie-s-unikem-nebezpecnych-chemickych-latek.aspx>.





Středočeský kraj

Krajský úřad Středočeského kraje
Odbor životního prostředí a zemědělství
Prevence závažných havárií
Zborovská 11, 150 21 Praha 5

Projekt: 2. aktualizace vnějšího havarijního plánu
Název: Zóna havarijního plánování dle zák. č. 224/2015 Sb.
OPTIMA GAZ s.r.o.


Dotčené obce: **Trnový Stěpánov – v působnosti MeÚ Vlašim**
Podklad: © Český úřad zeměměřický a katastrální
Datum: 25.02.2019
Zpracovatel: © Krajský úřad Středočeského kraje
 Odbor životního prostředí a zemědělství

Vysvětlivky:

-  hranice areálu OPTIMA GAZ s.r.o.
-  vnější hranice zóny HP

1 : 5 000

0 100 200 300 400 500 m



Tato informace pro veřejnost je zveřejněna na webových stránkách
<https://www.kr-stredocesky.cz> (OŽP – OVH – Prevence závažných havárií)

10. Přehled hlavních platných právních dokumentů v oblasti prevence závažných havárií

1. **Zákon č. 224/2015 Sb.**, o prevenci závažných havárií způsobených vybranými nebezpečnými chemickými látkami nebo chemickými směsmi.
2. **Vyhláška MŽP č. 226/2015 Sb.**, o zásadách pro vymezení zóny havarijního plánování.
3. **Vyhláška MŽP č. 227/2015 Sb.**, o náležitostech bezpečnostní dokumentace.
4. **Vyhláška MŽP č. 228/2015 Sb.**, o rozsahu zpracování informace veřejnosti, hlášení o vzniku závaž-

né havárii a konečné zprávy o vzniku a dopadech závažné havárie.

5. **Vyhláška MŽP č. 229/2015 Sb.**, o způsobu zpracování ročního plánu kontrol.
6. **Vyhláška MPO č. 225/2015 Sb.**, o stanovení rozsahu bezpečnostních opatření fyzické ochrany objektu zařazeného do skupiny A nebo skupiny B.
7. **Zákon č. 255/2012 Sb.**, o kontrole (kontrolní řád).
8. **Zákon č. 239/2000 Sb.**, o integrovaném záchranném systému a o změně některých zákonů.
9. **Zákon č. 83/2015 Sb.**, o právu na informace o životním prostředí.



OBSAH

Důležité adresy a telefonní čísla	obálka
1. Identifikace objektu nebo zařízení	str. 1
2. Informace označující zdroje závažné havárie a její možné následky na životy a zdraví osob a zvířat a na životní prostředí a majetek	str. 2
3. Stručný popis výrobní činnosti OPTIMA GAZ s.r.o	str. 3
4. Zóna havarijního plánování	str. 3
Mapa zóny havarijního plánování	str. 4–5
5. Způsob varování obyvatelstva při vzniku závažné havárie a poskytování informací	str. 6
6. Žádoucí chování občanů v zóně havarijního plánování v případě vzniku závažné havárie	str.6
7. Informace o zařazení objektu a o kontrolách v OPTIMA GAZ s.r.o	str. 8
8. Informace o opatřeních provozovatele k minimalizaci následků závažné havárie	str. 8
9. Vnější havarijní plán	str. 9
Mapa zóny HP	str. 10–11
10. Přehled hlavních platných právních dokumentů v oblasti závažných havárií	str. 12



Zpracoval: Odbor životního prostředí
a zemědělství

Počet výtisků: 200 ks

Vychází v edici:

Informace určené veřejnosti
v zóně havarijního plánování

Praha 2019

Distribuce: Krajský úřad
Středočeského kraje

Grafická úprava a tisk:
Profi-tisk group s. r. o.
783 01 Olomouc

Svazek /2019

Fotografie: OPTIMA GAZ s.r.o.

Neprodejné