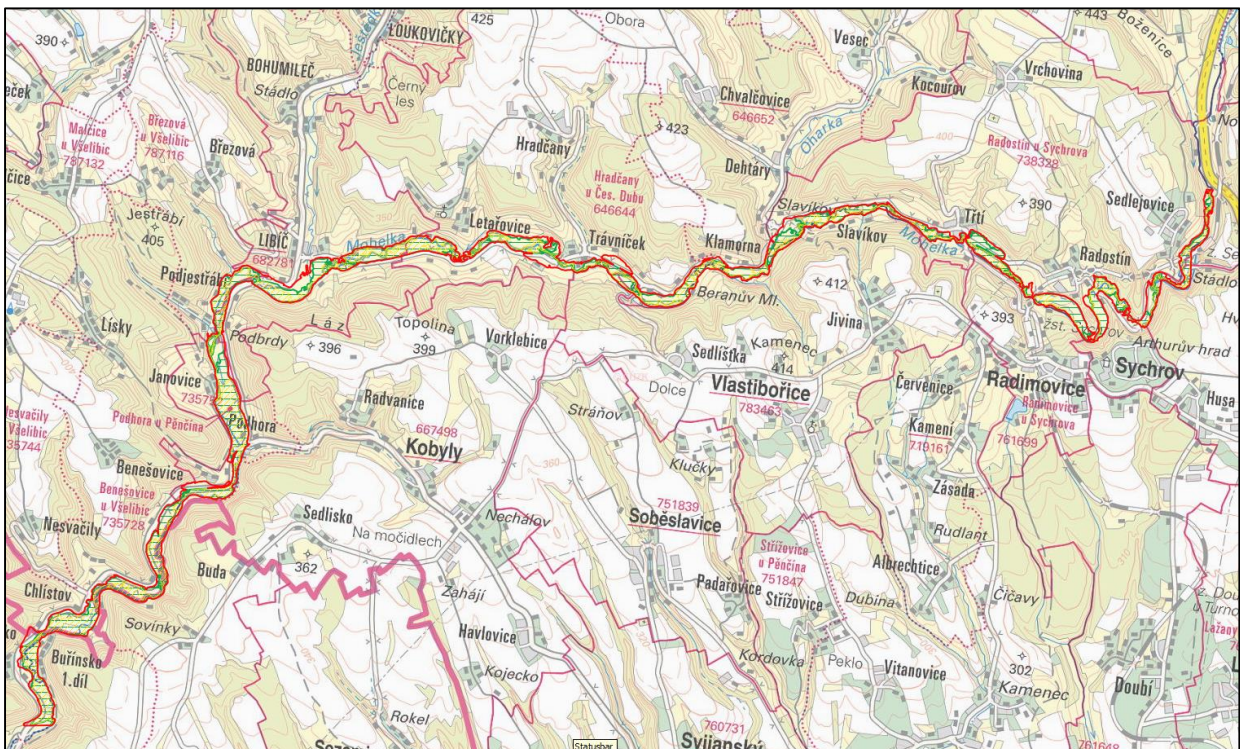


Studie záplavového území vodního toku Mohelka

ř. km 4,97 – 26,94



Ing. Jakub Medek

*Povodí Labe, státní podnik
Odbor péče o vodní zdroje
Referát hydrotechniky*



02/2018

1 Úvod

Studie se zabývá vymezením záplavového území Q_5 , Q_{20} , Q_{100} a aktivní zóny záplavových území na vodním toku Mohelka (IDVT: 10100101) na základě aktuálního geodetického zaměření, digitálního modelu reliéfu 5. generace a aktuálních dostupných dat. Jedná se o úsek začínající cca 1,2 km severovýchodně od Chocnějovic nedaleko silničního mostu spojující Chocnějovice a osadu Buřínsko (ř. km 4,97) a končící u dálnice nedaleko obce Žďárek (ř. km 26,94). Celkem se jedná o cca 21,97 km vodního toku. Vzhledem k charakteru koryta toku Mohelka a inundačního území byla pro výpočet použita metoda výpočtu ustáleného nerovnoměrného proudění po úsecích.

2 Seznam vstupních podkladů

- Mapové podklady
 - Základní mapy ČR, měřítko 1 : 10 000 – WMS poskytované ČÚZK
 - Ortofotomapa ČR – WMS poskytované ČÚZK
- Geodetické podklady
 - Geodetické zaměření lokality
 - Digitální model reliéfu 5. generace (DMR5g)
- Hydrologické podklady
 - Hydrologická data ČHMÚ ze dne 30.10.2017
- Ostatní podklady
 - Zákon č. 254/2001 Sb., Zákon o vodách a o změně některých zákonů (vodní zákon)
 - ČSN 73 6532 Vodní hospodářství. Názvosloví hydrologie
 - Fotodokumentace objektů z terénního průzkumu

3 Popis zájmového území

Řešený úsek toku Mohelky začíná v ř. km 4,80 cca 300 m nad mostem spojující Chocnějovice a osadu Chlístov. Mohelka v tomto úseku teče v údolí s vytvořenou nivou. V zájmovém úseku se vyskytují objekty ovlivňující odtokové poměry (mosty, lávky, jezy), které jsou zdokumentovány fotodokumentací.

4 Hydrologické údaje

Průtoky byly zakoupeny od ČHMÚ (2017).

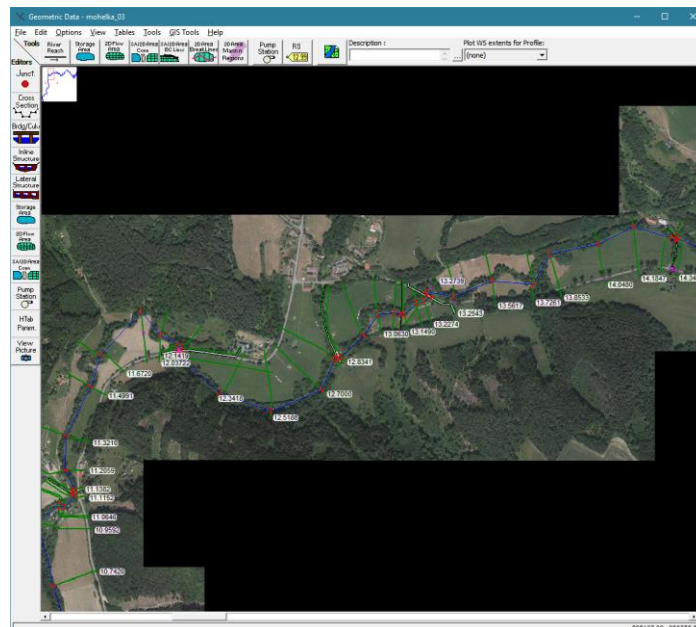
Vodní tok	M o h e l k a						
Číslo hydrologického pořadí	1 - 05 - 02 - 0400						
Profil	pod Oharkou						
Plocha povodí A	82,718					km ²	
N-leté průtoky Q_N						m ³ .s ⁻¹	
1	2	5	10	20	50	100	třída
11,7	17,1	25,5	32,8	40,7	52,3	62,0	III.

Vodní tok	M o h e l k a
Číslo hydrologického pořadí	1 - 05 - 02 - 0460

Profil		pod Ještědkou					
Plocha povodí A		135,67				km ²	
N-leté průtoky Q_N						$m^3 \cdot s^{-1}$	
1	2	5	10	20	50	100	třída
14,9	21,7	32,5	41,7	51,8	66,5	78,8	III.

5 Model HEC-RAS

HEC-RAS (River Analysis System) je jednorozměrný hydrodynamický model umožňující řešení stromových i okružních sítí přirozených otevřených koryt včetně příčných a podélných objektů na toku, dále umožňuje výpočet nerovnoměrného proudění v korytě a to jak v ustáleném, tak v neustáleném režimu metodou po úsecích. Pro výpočet proudění využívá HEC-RAS Saint-Venantových rovnic neustáleného proudění. Dále lze v modelu nadefinovat odpory koryta na jednotlivých dílčích profilech, a proto mohou mít tyto profily proměnlivou drsnost. Toto je řešeno Manningovým součinitelem drsnosti. HEC-RAS je nyní dostupný ve verzi 5.0.3 a jako všechen ostatní software HEC (The Hydrologic Engineering Center) je volně k dispozici na stránkách US Army Corps of Engineers (<http://www.hec.usace.army.mil/>).



V daném území nejsou k dispozici povodňové kalibrační značky. Model nebylo možno kalibrovat, ale všechny parametry jsou nastaveny na základě dlouhodobé zkušenosti. Byly použity součinitele drsností podle Manninga. Pro koryto v rozmezí 0,04-0,05 a pro inundaci 0,065-0,08.

5.1 Sestavení hydrotechnického modelu

Základním podkladem pro sestavení hydrotechnického modelu proudění jsou naměřené příčné profily koryta a nivy vodního toku Mohelka, dále pak veškeré objekty na vodním toku a terénní průzkum. V okrajových částech nivy byly profily protaženy na základě dat z DMR5g. Dolní okrajová podmínka byla určena jako sklon dna na dolním úseku (0,004). Jako horní okrajové podmínky byly zadány průtoky získané od ČHMÚ (2017). Na vodním toku je velké množství objektů (mosty, lávky, jezy), ty byly v hydrotechnickém modelu vhodně interpretovány.

6 Vyhodnocení

Z hydrotechnického modelu se získají hloubky v příslušných příčných profilech. Na základě nich, terénního průzkumu a podrobného digitálního modelu terénu byly v programu ATLAS a Q-gis vykreslena záplavová území pro průtoky Q_5 , Q_{20} a Q_{100} na požadovaném území.

7 Psaný podélný profil N-letých průtoků Mohelky

ř. km	H(Q ₁) [m]	H(Q ₂) [m]	H(Q ₅) [m]	H(Q ₁₀) [m]	H(Q ₂₀) [m]	H(Q ₅₀) [m]	H(Q ₁₀₀) [m]
4.970	239.59	239.87	240.24	240.51	239.87	240.67	240.76
5.060	239.93	240.22	240.58	240.83	240.87	240.95	241.02
5.087	240.54	240.64	240.75	240.83	240.92	241.02	241.11
5.087	ŽELEZOBETONOVÁ LÁVKA NA JEZU (F2,F3)						
5.088	240.62	240.71	240.81	240.94	241.01	241.07	241.14
5.101	240.7	240.79	240.93	241.01	241.08	241.15	241.21
5.167	240.86	241.01	241.17	241.26	241.34	241.44	241.52
5.294	241.1	241.32	241.51	241.62	241.72	241.84	241.93
5.400	241.48	241.81	242.04	242.13	242.21	242.31	242.38
5.550	242.09	242.37	242.6	242.72	242.83	242.96	243.03
5.702	242.59	242.84	243.05	243.19	243.31	243.47	243.58
5.902	242.96	243.28	243.57	243.72	243.82	243.95	244.05
6.029	243.25	243.6	243.88	243.99	244.09	244.2	244.29
6.105	243.52	243.85	244.08	244.17	244.25	244.35	244.43
6.183	243.8	244.12	244.4	244.54	244.65	244.77	244.85
6.204	243.9	244.18	244.4	244.48	244.88	245.08	245.15
6.204	ŽLB SILNIČNÍ MOSTEK V OBCI BUŘÍNSKO (F4)						
6.208	243.94	244.23	244.52	244.91	245.13	245.39	245.62
6.236	244.15	244.51	244.93	245.19	245.37	245.59	245.71
6.369	244.46	244.85	245.22	245.45	245.63	245.85	245.98
6.507	244.68	245.08	245.46	245.65	245.8	245.99	246.12
6.715	245.14	245.54	245.89	246.01	246.1	246.21	246.3
6.855	245.36	245.77	246.13	246.27	246.38	246.51	246.59
6.990	246.33	246.54	246.8	247.27	247.33	247.4	247.46
7.001	246.69	246.89	247.12	247.24	247.94	248.11	248.11
7.001	ŽELEZODŘEVĚNÝ MOSTEK V OBCI CHLÍSTOV (F5)						
7.006	246.83	247.06	247.38	247.93	248.17	248.24	248.29

7.014	246.97	247.26	247.68	248.05	248.2	248.27	248.32
7.156	247.54	247.85	248.2	248.38	248.52	248.66	248.78
7.326	247.94	248.29	248.67	248.87	249.03	249.22	249.35
7.502	248.53	248.91	249.25	249.37	249.46	249.58	249.68
7.681	248.99	249.36	249.54	249.64	249.74	249.85	249.94
7.861	249.57	249.9	250.24	250.41	250.54	250.69	250.79
7.993	250.1	250.47	250.84	251	251.11	251.27	251.38
8.164	250.54	250.95	251.26	251.39	251.51	251.66	251.76
8.333	250.89	251.31	251.57	251.71	251.83	251.97	252.08
8.380	250.95	251.39	251.65	251.79	251.9	252.03	252.14
8.391	250.89	251.3	251.49	251.52	252.01	252.1	252.27
8.391	DŘEVĚNÁ LÁVKA Z PRAŽCŮ K TÁBORU SKAUTŮ (F7)						
8.395	250.92	251.34	251.7	252.19	252.2	252.33	252.45
8.413	251.06	251.51	251.95	252.29	252.35	252.51	252.61
8.622	251.56	251.98	252.38	252.55	252.65	252.79	252.89
8.810	252.16	252.52	252.91	253.06	253.19	253.33	253.42
8.966	252.8	253.14	253.49	253.67	253.82	254	254.14
9.142	253.32	253.68	253.95	254.09	254.21	254.37	254.49
9.316	253.95	254.24	254.44	254.56	254.67	254.8	254.9
9.492	254.89	255.14	255.38	255.52	255.64	255.78	255.88
9.590	255.31	255.61	255.93	256.13	256.31	256.56	256.71
9.690	255.79	256.08	256.39	256.62	256.81	257.08	257.23
9.753	256.69	256.95	257.3	257.47	257.59	257.86	258
9.761	257	257.17	257.41	257.59	257.88	258.23	258.35
9.761	BETONOVÁ LÁVKA NA JEZU V OBCI PODHORA (F9)						
9.763	257.14	257.34	257.61	257.87	258.4	258.52	258.62
9.763	JEZ PODHORA ID 400047415 (F9)						
9.764	257.36	258.66	258.88	259.03	259.17	259.35	259.48
9.769	257.44	258.66	258.88	259.03	259.17	259.35	259.48
9.790	257.71	258.7	258.94	259.08	259.23	259.51	259.69
9.790	ŽLB SILNIČNÍ MOST V OBCI PODHORA (F14, F15, F16)						
9.796	257.74	258.74	259.03	259.27	259.54	259.6	259.74
9.823	257.86	258.79	259.12	259.39	259.6	259.68	259.81
9.910	257.98	258.81	259.13	259.4	259.61	259.7	259.83
10.072	258.26	258.83	259.15	259.42	259.63	259.72	259.85
10.300	258.48	258.87	259.17	259.43	259.65	259.74	259.88
10.548	258.73	258.98	259.23	259.47	259.68	259.78	259.92
10.742	258.95	259.27	259.59	259.75	259.87	260.01	260.12
10.959	259.3	259.64	260.04	260.3	260.53	260.72	260.81
11.048	259.61	259.9	260.27	260.53	260.75	260.96	261.03
11.065	259.94	260.12	260.36	260.54	260.8	261.25	261.32
11.115	260.9	261.13	261.41	261.61	261.76	261.85	261.97
11.124	260.96	261.16	261.37	261.43	262.14	262.31	262.39
11.124	DŘEVĚNÝ MOSTEK V OBCI JANOVICE (F18)						

11.129	261.04	261.29	261.6	262.24	262.43	262.57	262.65
11.138	261.19	261.5	261.94	262.31	262.46	262.59	262.67
11.206	261.4	261.73	262.16	262.47	262.62	262.78	262.89
11.321	261.57	261.92	262.31	262.59	262.75	262.93	263.05
11.499	261.8	262.19	262.54	262.75	262.9	263.08	263.21
11.672	262.13	262.53	262.93	263.11	263.24	263.39	263.5
11.884	263.04	263.35	263.72	263.9	264.02	264.13	264.23
12.037	263.48	263.84	264.23	264.43	264.58	264.74	264.8
12.118	263.58	263.96	264.37	264.58	264.73	264.89	264.98
12.132	263.56	263.78	264.09	264.36	264.63	264.92	265.15
12.133	ŽLB SILNIČNÍ MOST (F21)						
12.142	263.95	264.23	264.63	264.94	265.2	265.84	266.67
12.157	264.14	264.49	264.98	265.34	265.67	266.26	266.7
12.342	264.39	264.76	265.17	265.44	265.72	266.28	266.71
12.519	264.69	265.07	265.47	265.66	265.86	266.33	266.73
12.700	265.05	265.42	265.81	265.98	266.12	266.42	266.78
12.807	265.29	265.66	266.06	266.25	266.4	266.63	266.86
12.818	265.3	265.66	266.04	266.22	266.34	266.72	267.04
12.818	ŽLB MOSTEK V OBCI LIBÍČ (F22)						
12.823	265.32	265.68	266.07	266.31	266.56	266.93	267.13
12.834	265.4	265.78	266.22	266.51	266.79	267.04	267.2
12.932	265.56	265.93	266.36	266.65	266.91	267.16	267.31
13.063	265.87	266.22	266.64	266.92	267.1	267.28	267.42
13.116	265.95	266.31	266.72	266.98	267.13	267.27	267.39
13.137	267.21	267.53	267.68	267.72	267.77	267.83	267.87
13.137	BETONOVÝ JEZ LIBÍČ ID:400047425 (F23)						
13.138	267.33	267.58	267.73	267.79	267.84	267.91	267.96
13.149	267.57	267.7	267.79	267.84	267.89	267.96	268.01
13.203	267.62	267.78	267.91	268	268.09	268.21	268.29
13.227	267.67	267.84	268.01	268.11	268.2	268.32	268.4
13.247	267.69	267.88	268.04	268.13	268.2	268.26	268.28
13.247	ŽLB SILNIČNÍ MOST V OBCI LIBÍČ (F25)						
13.254	267.71	267.9	268.08	268.19	268.28	268.48	268.68
13.274	267.74	267.95	268.16	268.34	268.55	268.85	269.07
13.411	268.01	268.27	268.54	268.7	268.85	269.07	269.24
13.562	268.26	268.52	268.76	268.91	269.04	269.23	269.36
13.726	268.76	269.08	269.3	269.38	269.45	269.54	269.63
13.853	269.02	269.34	269.58	269.69	269.79	269.9	269.98
14.048	269.57	269.85	270.07	270.2	270.28	270.39	270.47
14.185	270.24	270.5	270.65	270.74	270.81	270.9	270.96
14.314	270.71	270.94	271.06	271.13	271.22	271.33	271.36
14.331	270.76	271	271.13	271.22	271.45	271.54	271.6
14.331	ŽELEZODŘEVĚNÝ MOSTEK (F26)						
14.335	270.78	271.02	271.22	271.54	271.61	271.7	271.77

14.345	270.85	271.14	271.43	271.62	271.7	271.8	271.88
14.452	271.08	271.39	271.63	271.77	271.86	271.98	272.06
14.611	271.56	271.85	272.11	272.24	272.33	272.44	272.52
14.742	272.13	272.29	272.48	272.63	272.73	272.87	272.97
14.748	272.16	272.35	272.52	272.66	272.76	272.89	272.99
14.748	ŽELEZODŘEVĚNÁ LÁVKA Z PRAŽCŮ (F27)						
14.752	272.23	272.4	272.57	272.7	272.8	272.93	273.1
14.763	272.31	272.46	272.61	272.73	272.83	272.97	273.12
14.939	272.93	273.22	273.57	273.81	274	274.23	274.32
15.100	273.53	273.86	274.29	274.57	274.78	275.02	275.17
15.234	274	274.32	274.73	274.98	275.17	275.39	275.53
15.247	274.09	274.38	274.75	274.94	275.04	275.07	275.04
15.247	ŽLB MOSTEK (F28)						
15.252	274.15	274.44	274.81	275.01	275.15	275.39	276.07
15.271	274.3	274.61	275.02	275.33	275.58	275.97	276.26
15.495	275.25	275.53	275.82	275.97	276.13	276.35	276.54
15.635	275.61	275.91	276.19	276.33	276.45	276.62	276.76
15.762	276	276.32	276.64	276.81	276.92	277.02	277.1
15.820	276.28	276.59	276.92	277.04	277.12	277.21	277.27
15.847	276.44	276.67	277.07	277.17	277.25	277.34	277.4
15.847	ŽELEZOBETONOVÁ LÁVKA A JEZ HRADČANY V OBCI TRÁVNÍČEK (F29)						
15.848	276.6	277.27	277.14	277.19	277.26	277.34	277.41
15.849	276.63	277.28	277.17	277.21	277.28	277.36	277.42
15.859	277.06	277.28	277.2	277.24	277.3	277.38	277.44
15.981	277.16	277.34	277.43	277.53	277.6	277.68	277.74
16.058	277.36	277.59	277.79	277.87	277.93	277.98	278.15
16.126	277.48	277.76	278.04	278.2	278.33	278.51	278.54
16.130	277.46	277.73	277.98	278.11	278.2	278.3	278.14
16.130	ŽLB SILNIČNÍ MOST V OBCI TRÁVNÍČEK (F31,F32,F33,F34)						
16.137	277.49	277.76	278.03	278.18	278.31	278.49	278.64
16.150	277.54	277.84	278.15	278.35	278.56	278.95	279.22
16.256	277.78	278.14	278.49	278.73	278.94	279.18	279.39
16.362	278.15	278.5	278.82	279.01	279.22	279.5	279.75
16.362	DŘEVĚNÁ LÁVKA V OBCI TRÁVNÍČEK (F35)						
16.363	278.17	278.52	278.83	279.04	279.32	279.9	279.91
16.527	279.08	279.43	279.88	280.15	280.38	280.49	280.62
16.646	279.41	279.78	280.23	280.46	280.64	280.8	280.93
16.811	279.82	280.18	280.61	280.86	281.04	281.22	281.34
16.908	280.02	280.35	280.74	280.98	281.17	281.36	281.48
16.985	280.5	280.82	281.2	281.4	281.52	281.62	281.69
17.072	280.81	281.16	281.48	281.59	281.68	281.78	281.86
17.224	281.18	281.53	281.87	282.04	282.16	282.28	282.35
17.317	281.39	281.72	282.05	282.24	282.41	282.54	282.63
17.320	281.4	281.72	282.04	282.22	282.39	282.49	282.55

17.320	ŽLB SILNIČNÍ MOST V OBCI TRÁVNÍČEK (F36)						
17.326	281.42	281.74	282.08	282.28	282.48	282.65	282.8
17.334	281.45	281.79	282.15	282.37	282.59	282.83	283.02
17.500	281.87	282.19	282.58	282.86	283.11	283.3	283.44
17.656	282.59	282.94	283.36	283.57	283.71	283.83	283.91
17.834	283.31	283.65	284.01	284.1	284.19	284.31	284.4
17.891	283.49	283.83	284.18	284.31	284.41	284.55	284.64
17.930	284.12	284.43	284.69	284.73	284.78	284.8	284.83
17.930	JEZ HRADČANY II V OBCI TRÁVNÍČEK ID:400047438 (F38 - F43)						
17.931	284.66	284.76	284.81	284.86	284.91	284.97	285.02
17.949	284.72	284.79	284.84	284.95	285	285.06	285.09
18.082	285.2	285.44	285.68	285.73	285.82	285.93	286.02
18.093	285.23	285.47	285.65	285.65	285.61	285.6	286.19
18.094	DŘEVĚNÝ MOSTEK V OBCI TRÁVNÍČEK (F44)						
18.098	285.25	285.5	285.84	286.17	286.34	286.72	286.41
18.109	285.31	285.61	286.02	286.25	286.39	286.74	286.52
18.215	285.48	285.82	286.15	286.34	286.48	286.8	286.67
18.259	285.59	285.96	286.32	286.51	286.64	286.87	286.85
18.374	285.82	286.19	286.58	286.76	286.89	287.06	287.12
18.379	285.81	286.16	286.56	286.76	286.89	287.07	287.13
18.379	DŘEVĚNÁ LÁVKA (F46)						
18.380	285.81	286.2	286.6	286.79	286.92	287.09	287.15
18.385	285.88	286.28	286.65	286.81	286.93	287.09	287.16
18.507	286.23	286.63	287.01	287.16	287.28	287.43	287.54
18.518	286.26	286.65	287.02	287.19	287.33	287.51	287.63
18.518	ŽELEZODŘEVĚNÝ MOSTEK V OBCI KLAMORNA (F47)						
18.522	286.27	286.69	287.16	287.33	287.42	287.57	287.68
18.526	286.28	286.71	287.19	287.33	287.41	287.55	287.66
18.710	286.72	287.14	287.55	287.73	287.87	288.04	288.14
18.862	287.28	287.63	287.96	288.11	288.24	288.41	288.52
18.863	287.32	287.67	288	288.16	288.26	288.4	288.51
18.863	DŘEVĚNÁ LÁVKA V OBCI KLAMORNA (F48)						
18.865	287.35	287.77	288.16	288.35	288.47	288.6	288.69
18.871	287.38	287.8	288.18	288.36	288.45	288.58	288.67
19.058	288.35	288.62	288.97	289.16	289.3	289.43	289.52
19.177	288.66	288.95	289.33	289.5	289.63	289.77	289.86
19.337	289.12	289.43	289.81	290.01	290.17	290.33	290.43
19.378	289.18	289.48	289.84	290.06	290.25	290.44	290.56
19.387	289.49	289.67	289.94	290.17	290.44	290.62	290.76
19.387	ŽLB MOSTEK POŠKOZENÝ V OBCI KLAMORNA (F50)						
19.391	289.54	289.74	290.1	290.37	290.5	290.67	290.81
19.397	289.64	289.89	290.26	290.39	290.48	290.62	290.76
19.472	289.92	290.21	290.54	290.72	290.86	291.03	291.14
19.592	290.34	290.64	290.86	290.99	291.11	291.25	291.35

19.702	290.69	290.99	291.23	291.37	291.48	291.62	291.72
19.816	291.08	291.35	291.62	291.73	291.82	291.94	292
19.931	291.62	291.9	292.19	292.36	292.45	292.52	292.56
19.950	291.64	291.88	292.22	292.71	292.76	292.83	292.89
19.950	ŽLB KLENBOVÝ MOST (F51, F52)						
19.955	291.98	292.27	292.96	292.85	292.92	293.01	293.06
19.974	292.26	292.64	293.02	292.99	293.08	293.18	293.26
20.187	292.91	293.09	293.17	293.28	293.38	293.51	293.59
20.350	293.49	293.77	294.01	294.12	294.2	294.29	294.33
20.602	294.7	294.94	295.09	295.17	295.24	295.34	295.42
20.779	295.65	295.79	295.94	296.03	296.11	296.2	296.26
20.793	295.69	295.81	295.86	295.76	296.3	296.38	296.43
20.793	PANELOVÝ MOSTEK (F53)						
20.797	295.72	295.86	296.07	296.49	296.46	296.56	296.63
20.806	295.8	296.02	296.3	296.53	296.54	296.64	296.71
20.945	296.3	296.51	296.64	296.72	296.85	296.99	297.09
21.135	297.21	297.49	297.77	297.33	297.9	297.99	298.05
21.236	297.78	298.01	298.21	298.52	298.26	298.35	298.44
21.359	298.34	298.57	298.78	298.93	299.1	299.28	299.39
21.510	299.02	299.25	299.43	299.54	299.65	299.8	299.88
21.667	299.97	300.15	300.33	300.45	300.57	300.68	300.76
21.784	300.68	300.9	301.19	301.37	301.51	301.68	301.79
21.840	301.2	301.44	301.73	301.9	302.06	302.25	302.37
21.883	301.56	301.8	302.09	302.27	302.43	302.66	302.84
21.895	301.7	301.98	302.31	302.55	302.77	302.91	302.94
21.895	ŽELEZNÁ LÁVKA V OBCI TŘTÍ (F54)						
21.897	301.71	301.99	302.33	302.56	302.79	302.98	303.05
21.909	301.75	302.03	302.4	302.74	303.04	303.32	303.5
21.922	301.87	302.15	302.48	302.74	302.97	303.18	303.3
21.922	ŽLB SILNIČNÍ MOST V OBCI TŘTÍ (F56)						
21.932	301.96	302.25	302.61	302.9	303.16	303.46	303.67
21.951	302.12	302.41	302.79	303.1	303.41	303.76	304.02
22.031	302.5	302.75	303.08	303.33	303.54	303.83	304.07
22.172	303.33	303.56	303.73	303.76	303.82	303.95	304.14
22.342	304.17	304.42	304.6	304.69	304.76	304.85	304.92
22.476	304.67	304.92	305.17	305.32	305.43	305.57	305.66
22.654	305.4	305.63	305.9	306.09	306.24	306.41	306.52
22.843	306.86	307.08	307.33	307.5	307.63	307.77	307.86
22.867	307.2	307.36	307.53	307.73	307.91	308.14	308.7
22.867	KAMENNÝ ŽELEZNIČNÍ MOST (F57)						
22.879	307.45	307.71	308.04	308.27	308.49	308.91	309.08
22.880	307.49	307.74	308.06	308.27	308.49	309.07	309.26
22.880	ŽELEZOBETONOVÁ LÁVKA (F60)						
22.882	307.5	307.76	308.08	308.3	308.58	309.11	309.29

22.895	307.61	307.9	308.3	308.59	308.89	309.21	309.38
23.078	308.8	308.89	308.93	309.02	309.16	309.4	309.55
23.212	310.43	310.49	310.57	310.63	310.69	310.76	310.82
23.226	310.6	310.67	310.75	310.81	310.87	310.95	311
23.250	310.83	310.89	310.97	311.03	311.08	311.16	311.21
23.445	312.41	312.52	312.62	312.69	312.76	312.84	312.89
23.683	313.45	313.6	313.75	313.85	313.94	314.07	314.14
23.834	313.97	314.16	314.39	314.53	314.65	314.81	314.89
23.982	314.46	314.71	314.99	315.12	315.23	315.34	315.42
24.104	314.91	315.16	315.43	315.52	315.6	315.69	315.76
24.158	315.37	315.58	315.74	315.8	315.86	315.94	316.01
24.195	315.7	315.85	315.89	315.96	316.42	316.58	316.68
24.195	KLENBOVÝ KAMENNÝ SILNIČNÍ MOST V OBCI RADOSTÍN (F63)						
24.199	315.76	315.96	316.2	316.61	316.76	316.89	316.98
24.213	315.9	316.14	316.47	316.73	316.88	317.02	317.11
24.331	316.18	316.37	316.61	316.83	316.96	317.1	317.2
24.560	317.26	317.26	317.34	317.52	317.7	317.94	318.15
24.657	317.96	318.22	318.48	318.59	318.69	318.8	318.83
24.666	318.02	318.28	318.52	318.62	318.71	318.82	318.86
24.666	DŘEVĚNÁ LÁVKA (F64)						
24.667	318.04	318.32	318.55	318.66	318.75	318.85	318.89
24.670	318.07	318.36	318.58	318.68	318.77	318.86	318.91
24.816	318.63	318.85	319.08	319.2	319.28	319.38	319.46
24.939	319.24	319.45	319.69	319.86	320.02	320.15	320.24
24.953	319.31	319.48	319.63	319.69	319.81	320.06	320.59
24.953	KLENBOVÝ SILNIČNÍ KAMENNÝ MOST (F65)						
24.958	319.39	319.61	319.86	320.08	320.56	320.96	320.91
24.969	319.52	319.78	320.12	320.42	320.73	321.05	321.05
25.163	320.94	321.16	321.37	321.45	321.59	321.68	321.75
25.345	321.71	321.93	322.19	322.31	322.4	322.48	322.55
25.530	322.37	322.59	322.86	323.02	323.15	323.32	323.38
25.633	323.07	323.3	323.58	323.74	323.87	323.95	324.08
25.639	323.14	323.36	323.63	323.79	323.92	324.08	324.25
25.639	ŽELEZNÁ LÁVKA V OBCI SEDLEJOVICE (F66)						
25.640	323.14	323.36	323.64	323.81	323.97	324.21	324.31
25.644	323.17	323.4	323.67	323.85	324.01	324.19	324.27
25.746	323.7	323.97	324.25	324.46	324.63	324.82	324.95
25.850	325.02	325.17	325.36	325.49	325.61	325.79	325.86
25.997	326.27	326.48	326.64	326.75	326.83	326.89	326.99
26.073	326.83	326.99	327.11	327.19	327.28	327.4	327.48
26.118	327.15	327.3	327.5	327.62	327.73	327.86	327.95
26.129	327.23	327.38	327.59	327.71	327.81	327.95	328.05
26.129	KLENBOVÝ KAMENNÝ SILNIČNÍ MOST V OBCI SEDLEJOVICE (F67)						
26.135	327.28	327.42	327.62	327.74	327.84	327.98	328.08

26.149	327.36	327.49	327.67	327.79	327.9	328.03	328.13
26.196	327.51	327.63	327.81	327.91	328.01	328.14	328.24
26.218	327.54	327.6	327.66	327.87	328.02	328.27	328.66
26.218	KAMENNÝ ŽELEZNIČNÍ MOST V OBCI SEDLEJOVICE (F71, F72)						
26.224	327.67	327.86	328.23	328.57	328.93	329.33	329.5
26.230	327.91	328.13	328.46	328.8	329.17	329.54	329.72
26.235	328.09	328.37	328.75	329.01	329.28	329.62	329.81
26.235	ŽELEZOBETONOVÁ LÁVKA V OBCI SEDLEJOVICE (F73)						
26.237	328.09	328.37	328.75	329.01	329.28	329.62	329.81
26.243	328.07	328.37	328.75	329.01	329.29	329.62	329.81
26.257	328.11	328.4	328.8	329.05	329.31	329.64	329.83
26.317	328.61	328.82	328.98	329.17	329.39	329.7	329.88
26.483	329.29	329.49	329.65	329.73	329.8	329.96	330.1
26.634	329.91	330.12	330.3	330.42	330.54	330.65	330.73
26.778	330.68	330.89	331.1	331.23	331.34	331.5	331.61
26.836	331.2	331.35	331.51	331.62	331.72	331.85	331.93
26.939	332.08	332.22	332.37	332.46	332.51	332.57	332.61