

Studie odtokových poměrů včetně návrhů možných protipovodňových opatření v povodí vodního toku Výrovka

5. kontrolní den

| Ing. Tomáš Vlasák, Ing. Kateřina Hánová
| Mgr. Jan Zapletal, Mgr. Jana Navrátilová,
Ing. Martin Rychlý

Praha

3.5.2019

Obsah:

1

Opatření na tocích

2

Opatření v ploše povodí

3

Harmonogram

Návrhová část

- Textová část

- B.1 Technická zpráva

- B.1.1 Obecný popis navrhovaných opatření, cíle opatření (ochrana konkrétních lokalit, snížení rizika povodní, návrhová hodnota ochrany intravilánu – např. Q50, Q100, snížení rizika bleskových povodní v kritických bodech)

- Tabulkové a další přílohy

- B.2.SO XX Výpočty účinnosti navrhovaných opatření (transformace povodňové vlny pro Q5, Q20, Q100, eliminace ohrožení v kritických bodech, objem zadržené vody apod.)

- Grafická část

- B.3.1 Přehledná situace navrhovaných opatření

Další členění dle stavebních objektů:

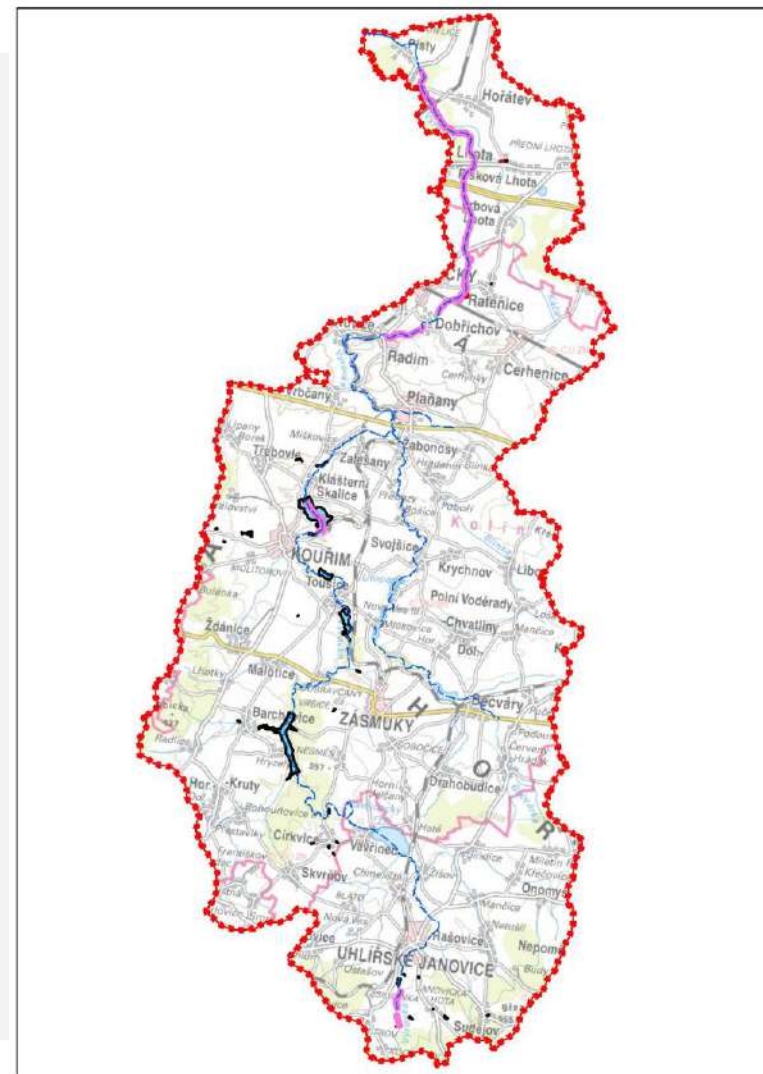
- SO 01
 - SO 02
 - SO 03
 - B.3.SO XX.1 Podrobná situace navrhovaného opatření (na podkladu katastrální mapy se zákresem sítí a jiných relevantních územních limitů)
 - B.3.SO XX.2 Podélný profil navrhovaným opatřením
 - B.3.SO XX.3 Příčné profily navrhovaného opatření
 - B.3.SO XX.4 Vzorové údolnicové profily

Opatření na tocích - Výrovka



Opatření na tocích – Výrovka

- Revitalizace Výrovky
 - Zvěřínek-Dobřichov – 3 úseky (5300 m, 2400 m, 2700 m)
 - Dobřichov-Radim – 1 úsek (1400 m)
 - Kouřim – 1 úsek (1500 m)
 - Uhlířské Janovice – 2 úseky (650 m a 400m)
- Vodní nádrže
 - Polosuchá nádrž Klášterní Skalice
 - Obnova rybníku Strašák
 - Polosuchá nádrž Toušice
 - Vodní dílo Doubravčany – profil LAPV
 - Nový rybník – rekonstrukce hráze
- PPO
 - Chotutice
 - Klášterní Skalice
 - Kouřim
 - Uhlířské Janovice

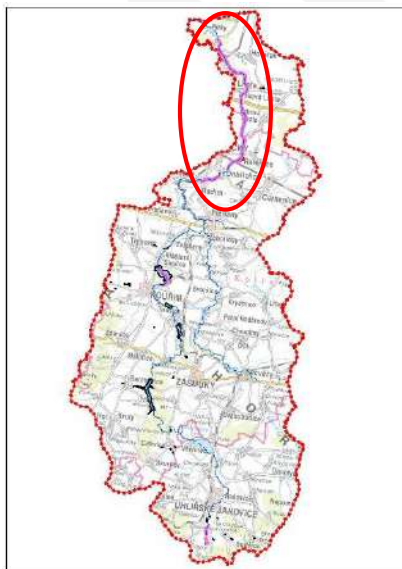
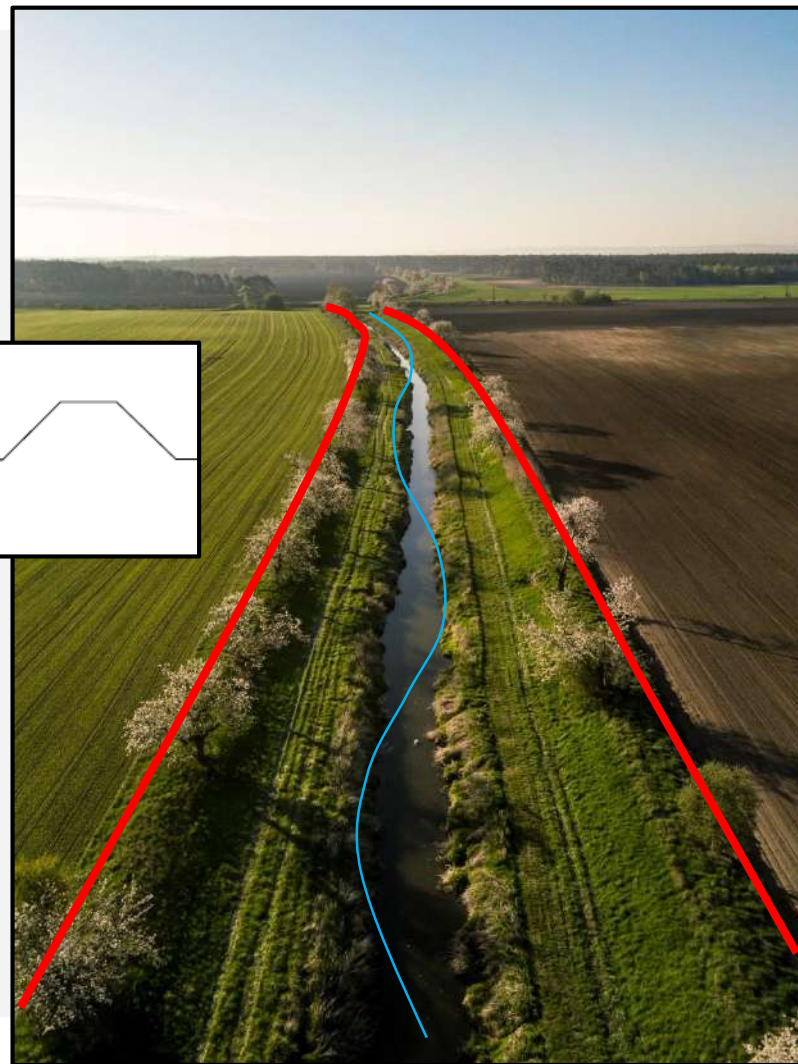
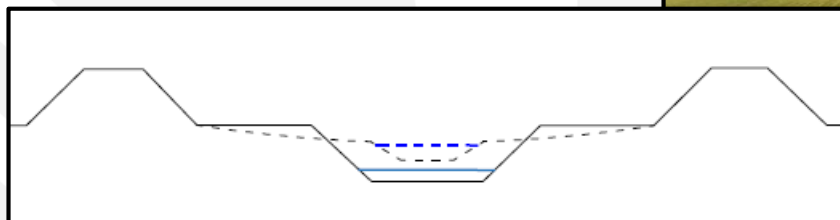


Opatření na tocích – Výrovka

- Revitalizace Výrovky
 - Zvěřínek-Dobřichov – 3 úseky (5300 m, 2400 m, 2700 m)

VARIANTA 1:

Zachování stávajícího záboru, vyměščení koryta a rozvolnění kynety

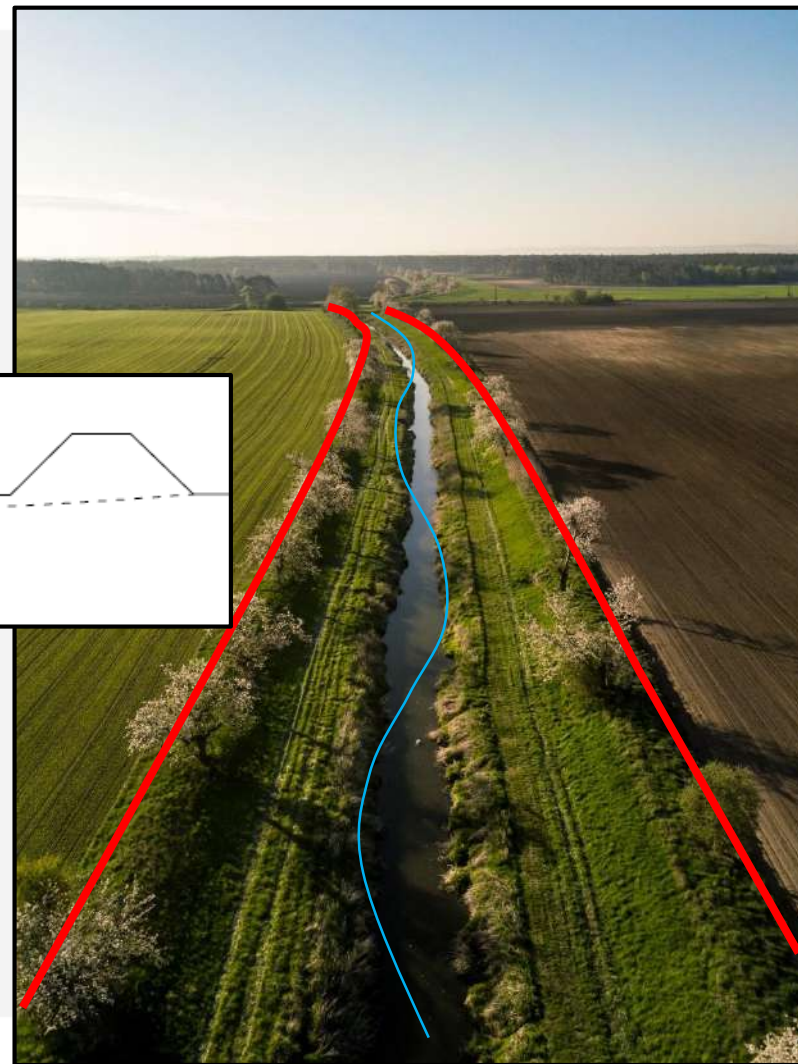
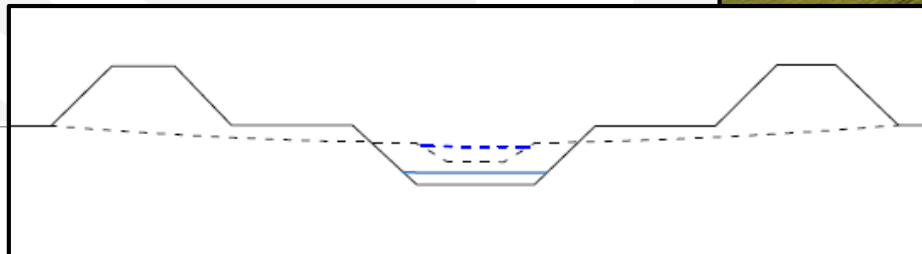
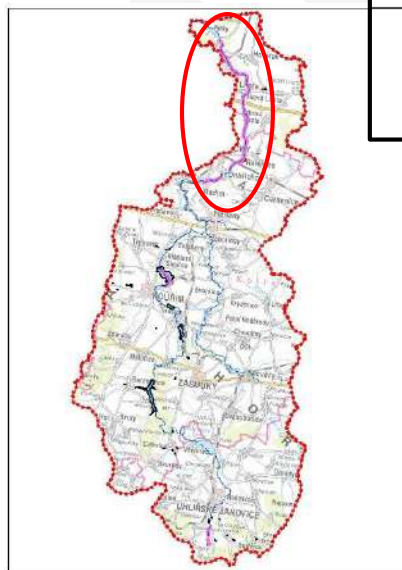


Opatření na tocích – Výrovka

- Revitalizace Výrovky
 - Zvěřínek-Dobřichov – 3 úseky (5300 m, 2400 m, 2700 m)

VARIANTA 2:

Zachování stávajícího záboru, odstranění hrází,
vymělčení koryta a rozvolnění kynety

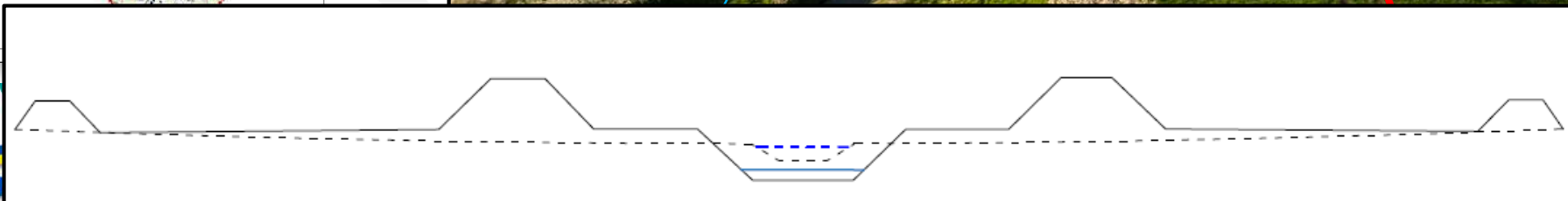
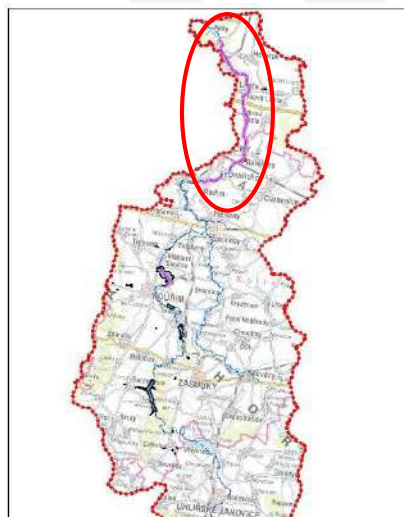


Opatření na tocích – Výrovka

- Revitalizace Výrovky
 - Zvěřínek-Dobřichov – 3 úseky (5300 m, 2400 m, 2700 m)

VARIANTA 3:

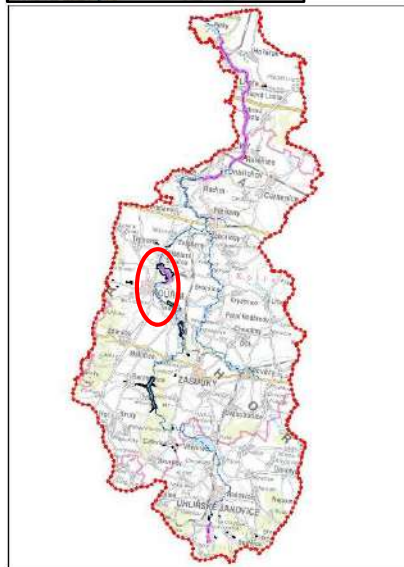
Rozšíření záboru koryta,
odstranění hrází,
vymělčení koryta,
rozvolnění kynety





Opatření na tocích – Výrovka

- Revitalizace Výrovky
 - Kouřim – 1 úsek (1500 m)



Vodohospodářský ústav
Praha 5 - Smíchov

ŠINDLAR s.r.o.

Hradec Králové, 500 06 Na Brně 372/2a, Tel.: 495 402 560, <http://sindlar.cz>

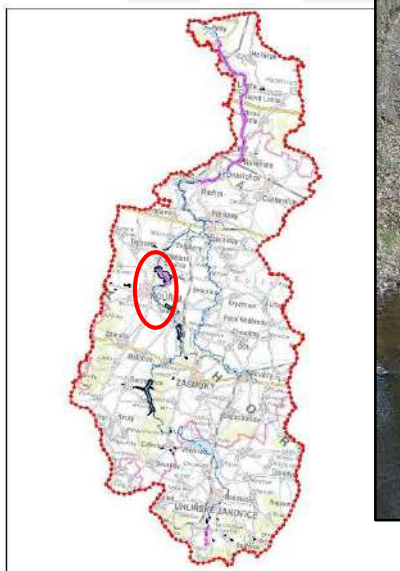


Opatření na tocích – Výrovka

- Revitalizace Výrovky
 - Kouřim – 1 úsek (1500 m)

VARIANTA 1:

Zachování záboru, stabilizace koryta – zastavení zahlubování, podpora rozlivu do nivy



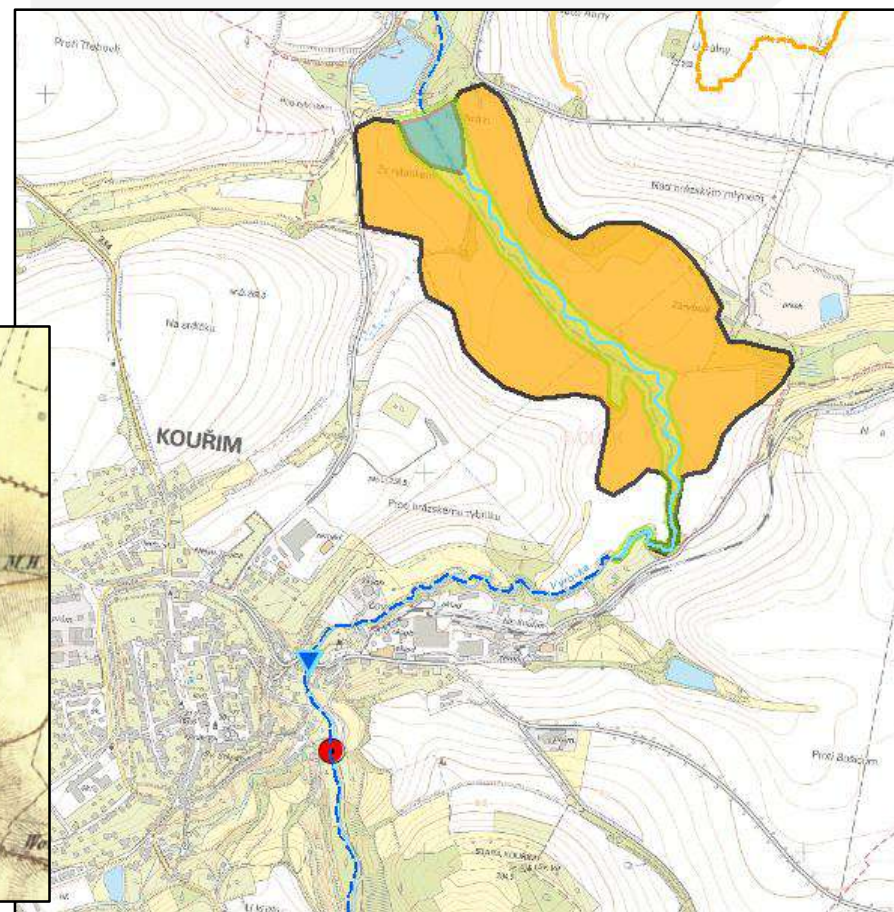
Opatření na tocích – Výrovka

- Revitalizace Výrovky
 - Kouřim – 1 úsek (1500 m)

VARIANTA 2:

Polosuchá nádrž, revitalizace zátopy - podpora rozlivu do nivy, mokřady, tůňě

Ret. objem: 0.9 mil. m³



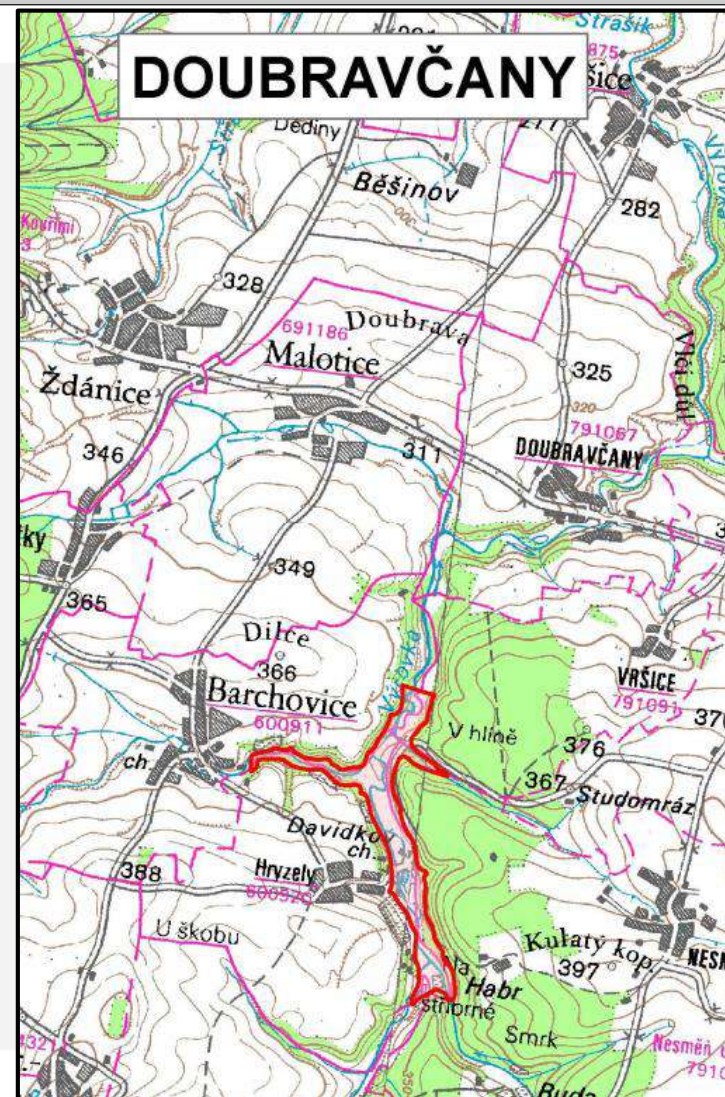
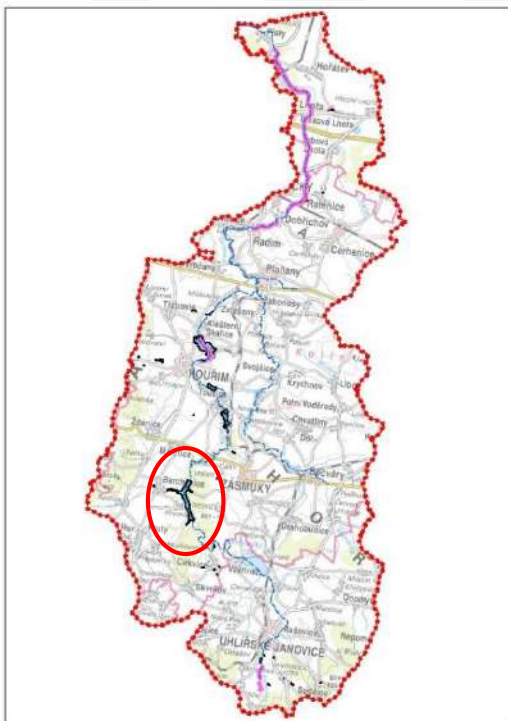
Opatření na tocích – Výrovka

- Revitalizace Výrovky
 - Uhlířské Janovice – 2 úseky (650 m a 400m)



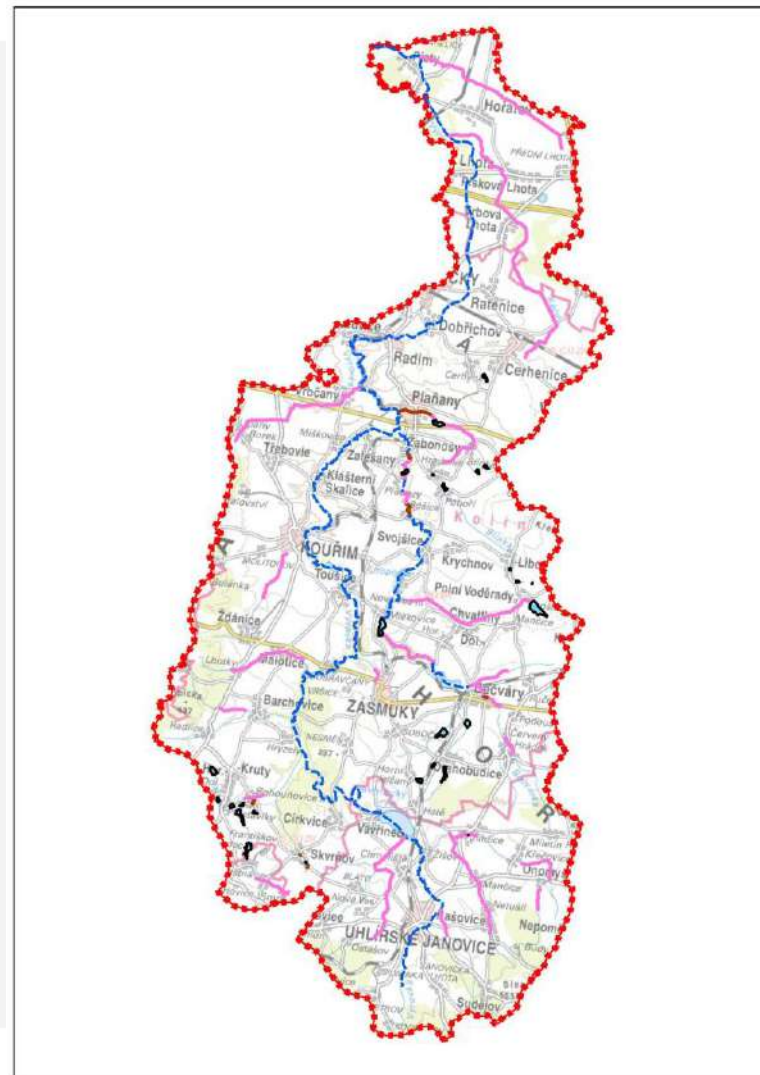
Opatření na tocích – Výrovka

- Generel LAPV (generel území chráněných pro akumulaci povrchových vod)
 - Profil pro VD Doubravčany
 - Objem 4,9 mil. m³, plocha 53,7 ha (plocha povodí 106 km²)
 - „Rezervní vodní zdroj pro případné bilanční problémy a nadlepšování ekologických průtoků v horní části povodí Výrovky, lokální PPO v úseku Plaňany-Radim“



Opatření na tocích – Bečvářka

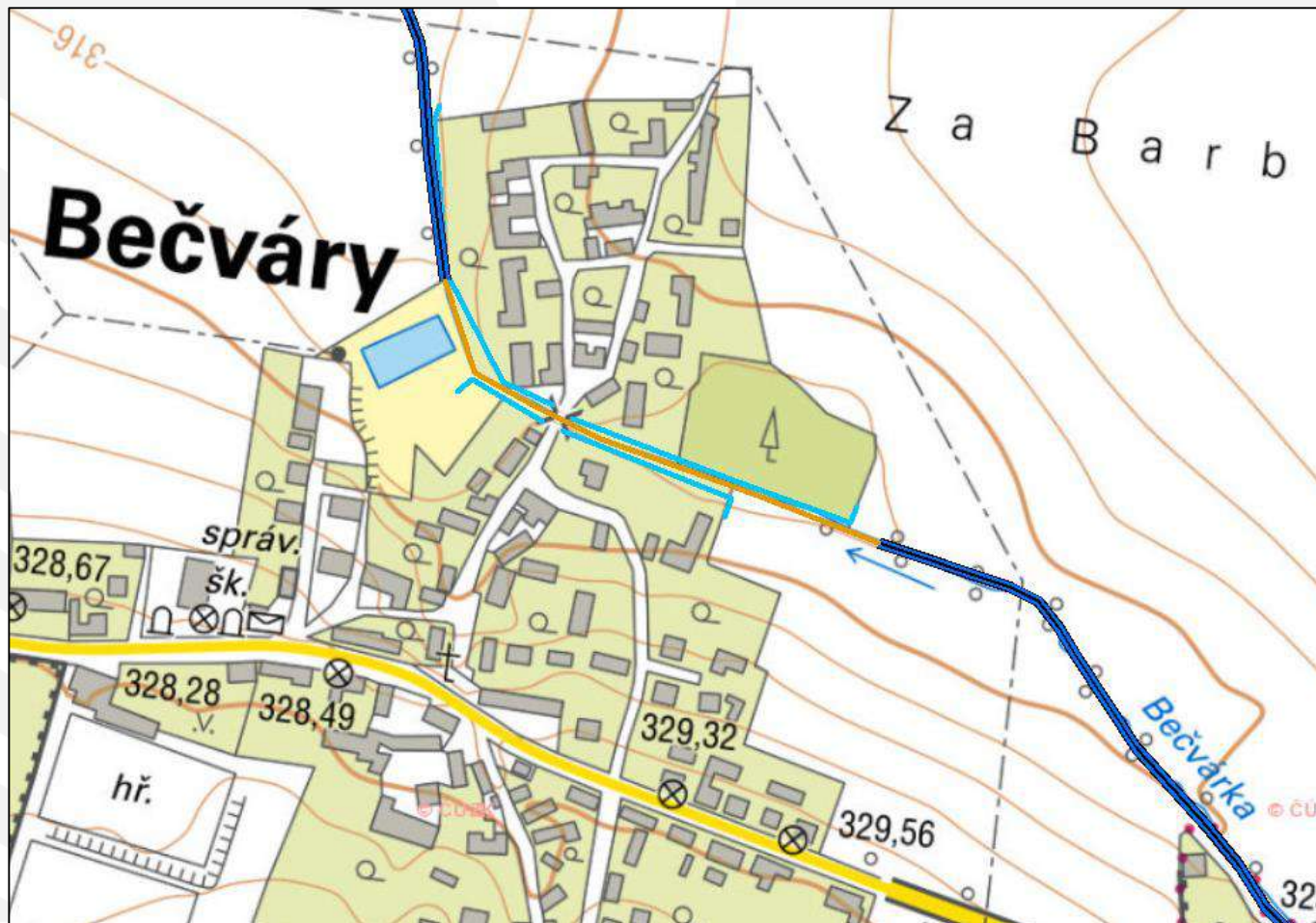
- Revitalizace
 - Bečváry 2 úseky (500 m, 700 m)
 - Bečváry – Mlékovice (2500 m)
 - Bošice – Přebozy (500 m)
 - Přebozy – Žabonosy (900 m)
- Vodní nádrže
 - Rekonstrukce MVN Horní a Dolní Kunvald
 - Rekonstrukce Mlékovický rybník
 - Návrh retenční nádrže u obce Žabonosy
- PPO
 - Bečváry
 - Bošice
 - Žabonosy



Opatření na tocích – Bečváry

- kapacita koryta a mostu
- ohrázování
- rozliv do nivy

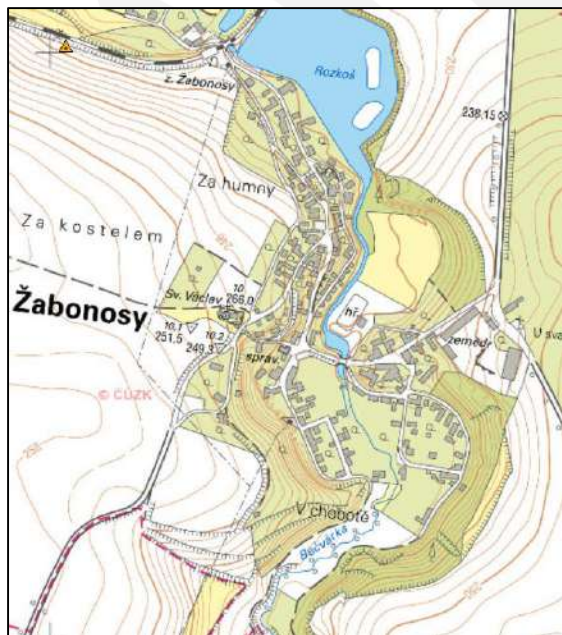






Opatření na tocích – Žabonosy

- kapacita koryta a mostku
- retenční nádrž
- rozliv do nivy



Vodohospodářský rozvoj
Praha 5 - Smíchov, 150 56

ŠINDLAR s.r.o.

Hradec Králové, 500 06 Na





Žabonosy

Sv. Václav 266,0

10.1 251,5
10.2 249,3

hř

zeměd

U svatěr

správ.

ČUZK

V chebo

Čertovka

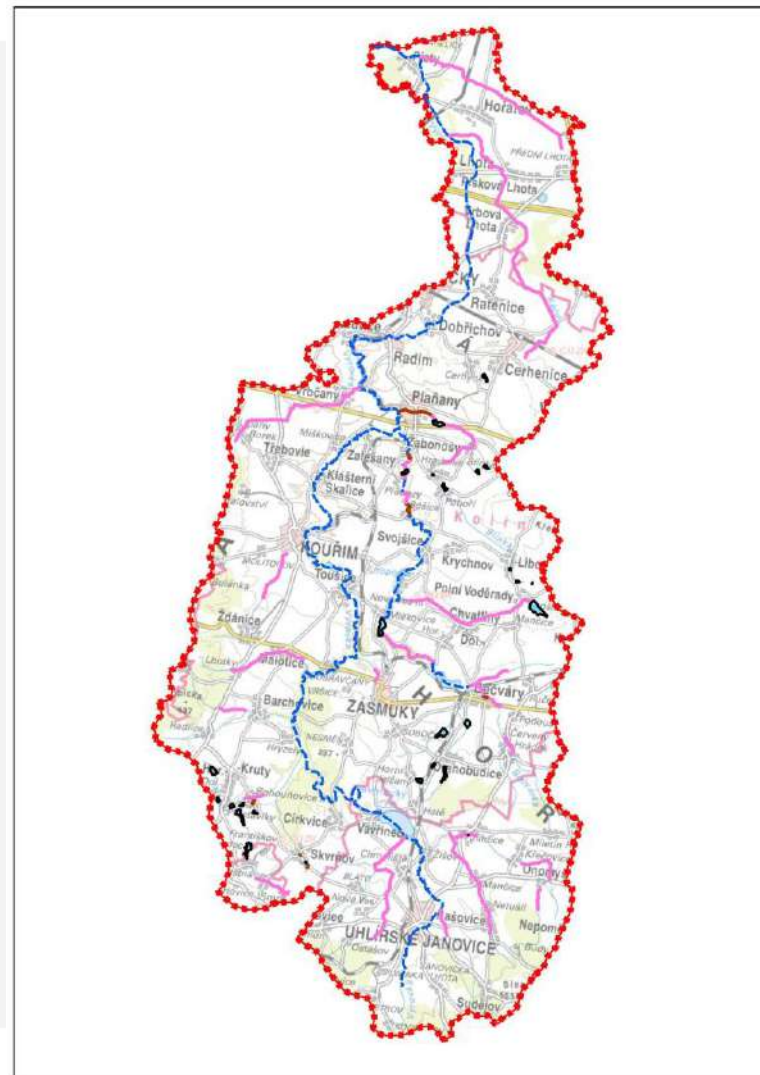
K Hraden

Nad dolejším
rybníkem



Opatření na tocích – Blinka

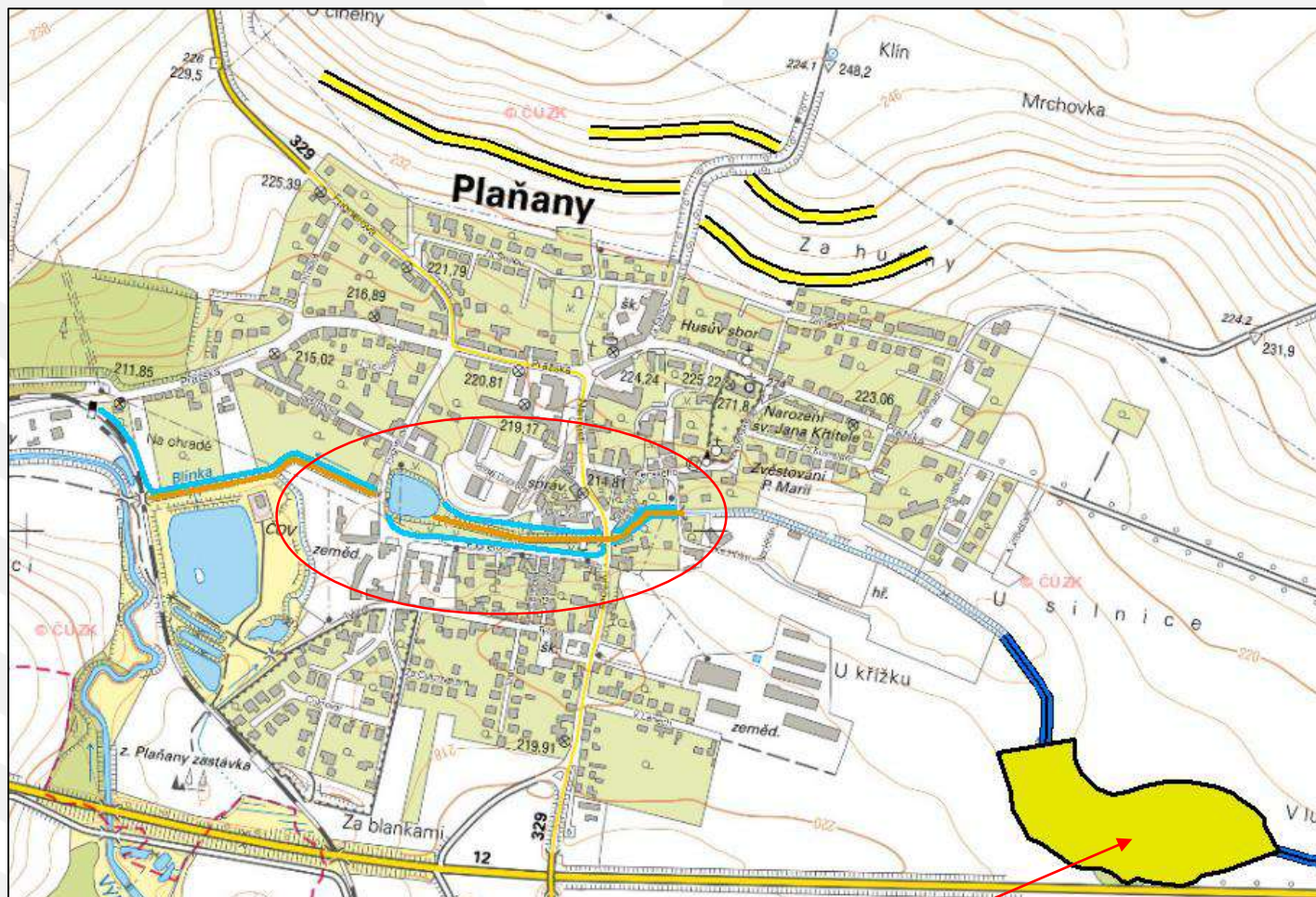
- Revitalizace
 - Libodřice – Poboří 2 úseky (1000 m, 1900 m)
 - Hradenín – Plaňany 1 úsek (3500 m)
- Vodní nádrže
 - Rekonstrukce MVN – Ohrádka, U Libodřic a Hořejšák
 - Rekonstrukce rybník poboří – havarijní stav
 - Rekonstrukce rybník Hradenín
 - Návrh retenční nádrže u obce Plaňany
- PPO
 - Plaňany



Opatření na tocích – Plaňany

- kapacita koryta a mostu
- ohrázování
- opatření na MVN
- rozliv do nivy
- retenční nádrž





Obsah:



Opatření na tocích



Opatření v ploše povodí



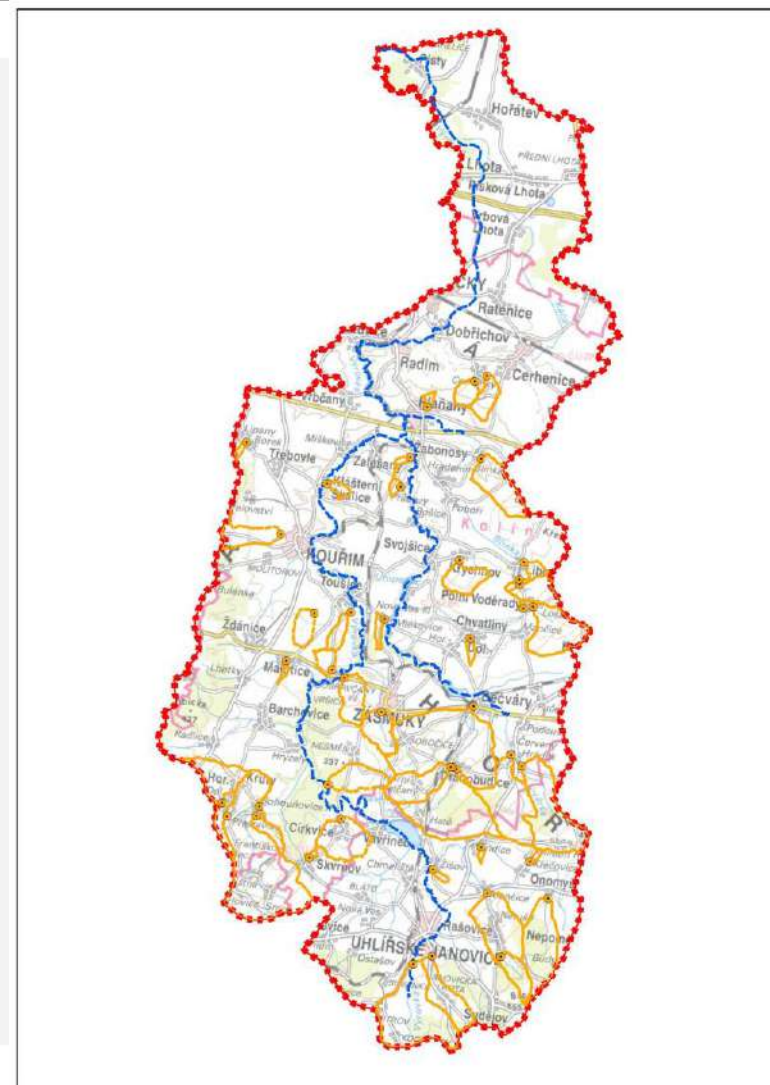
Harmonogram

Opatření v ploše povodí



Opatření v ploše povodí

- Organizační opatření
 - Úprava tvaru a velikosti pozemku
 - Ochranné zatravnění a zalesnění
 - Protierozní rozmísťování plodin
 - Pásové střídání plodin
- Agrotechnická protierozní opatření
 - Zkrácení času, kdy je půda vegetačního pokryvu
- Technická opatření
 - Průlehy
 - Příkopy
 - Meze
 - MVN
 - Terasování

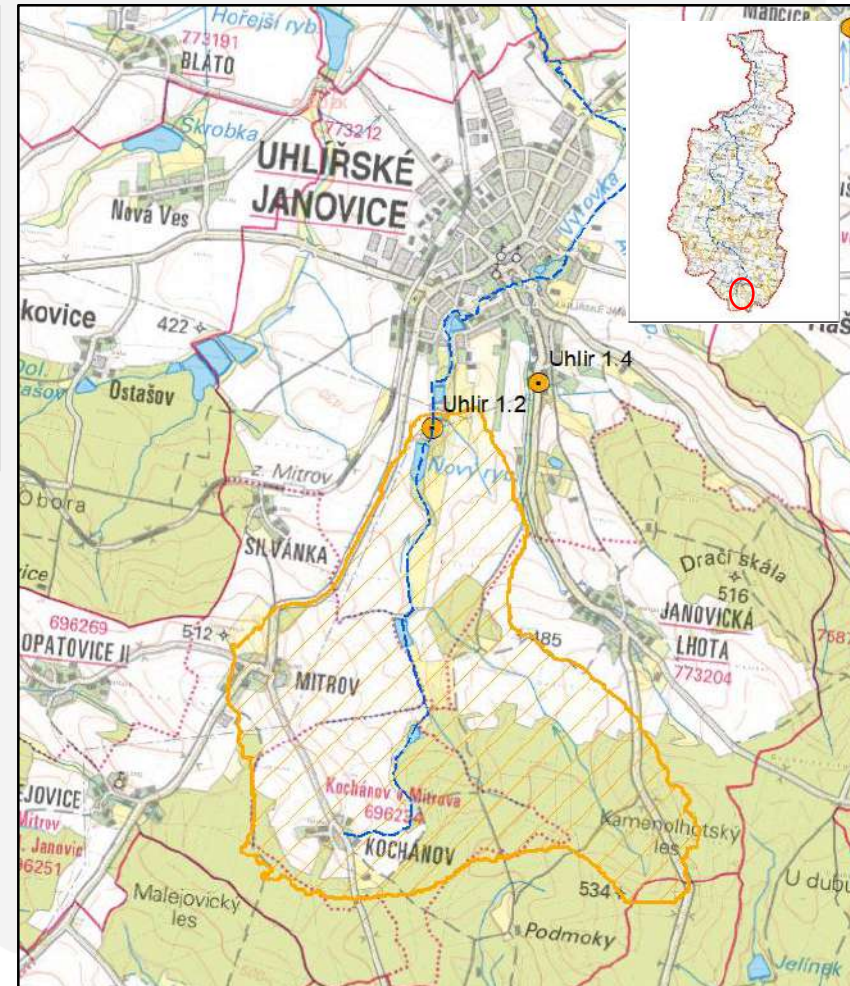


Opatření v ploše povodí – KB Uhlířské Janovice



2h srážkový úhrn

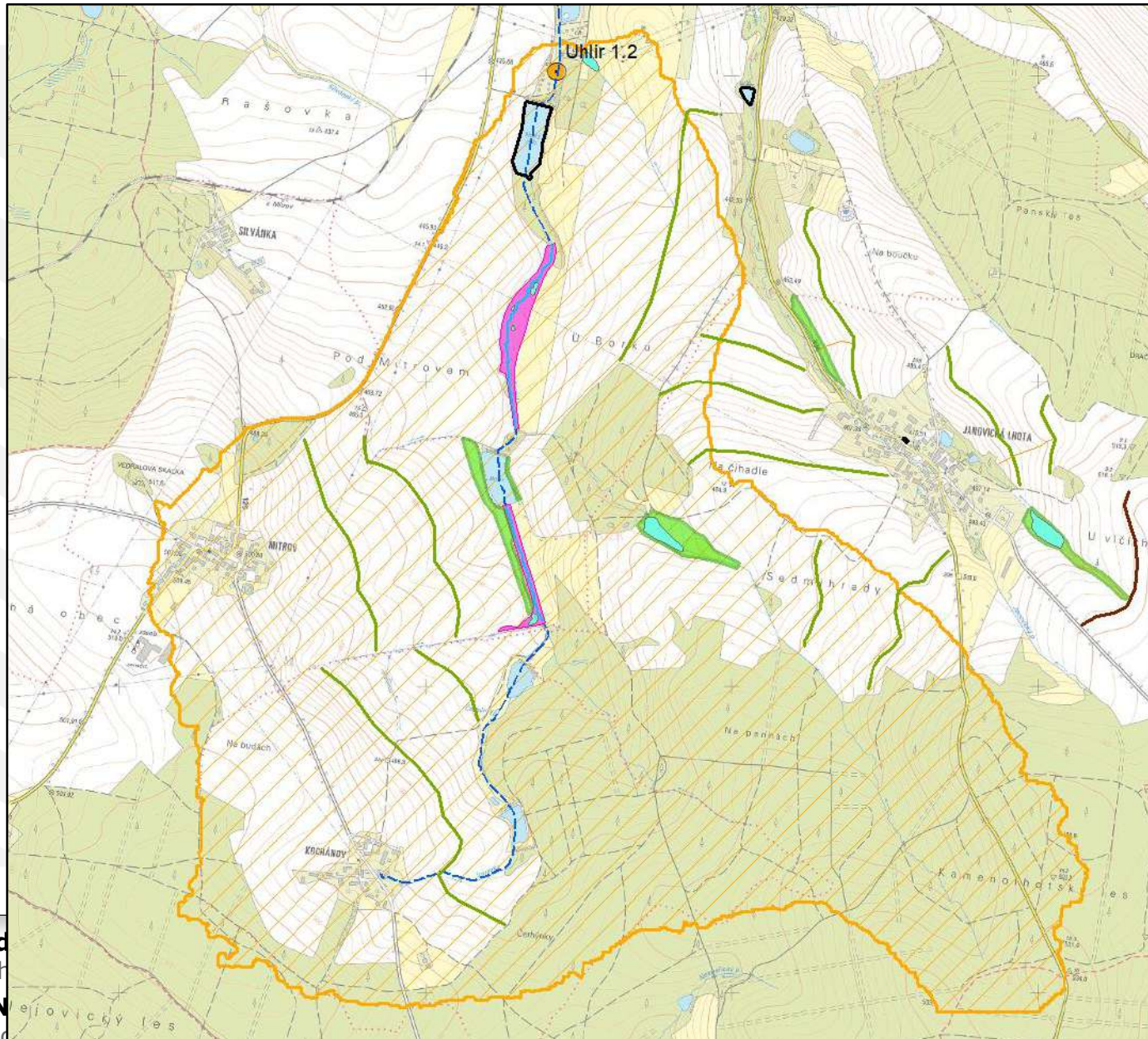
Profil	Průtok [m ³ /s]				Objem [m ³]		
	IDKB	Q5	Q20	Q100	Q5	Q20	Q100
Uhlir 1.2.	10408951	3,4	8,7	16,8	41355	105321	207002



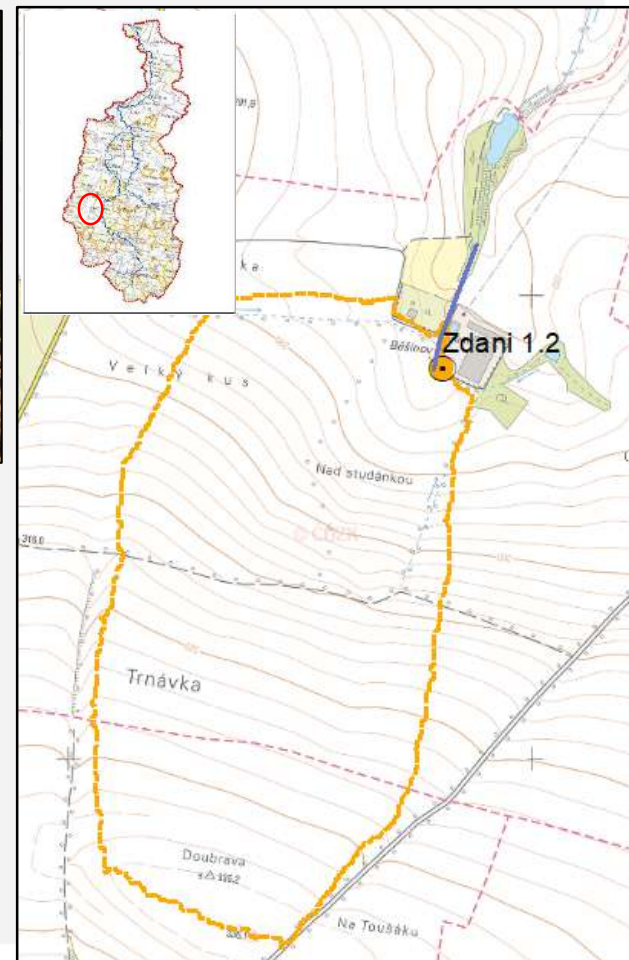
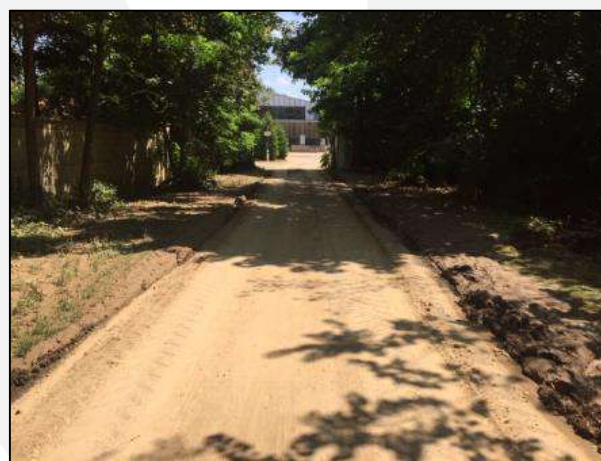
1844 x 1950 x 2015



257 110 111, <http://www.v>



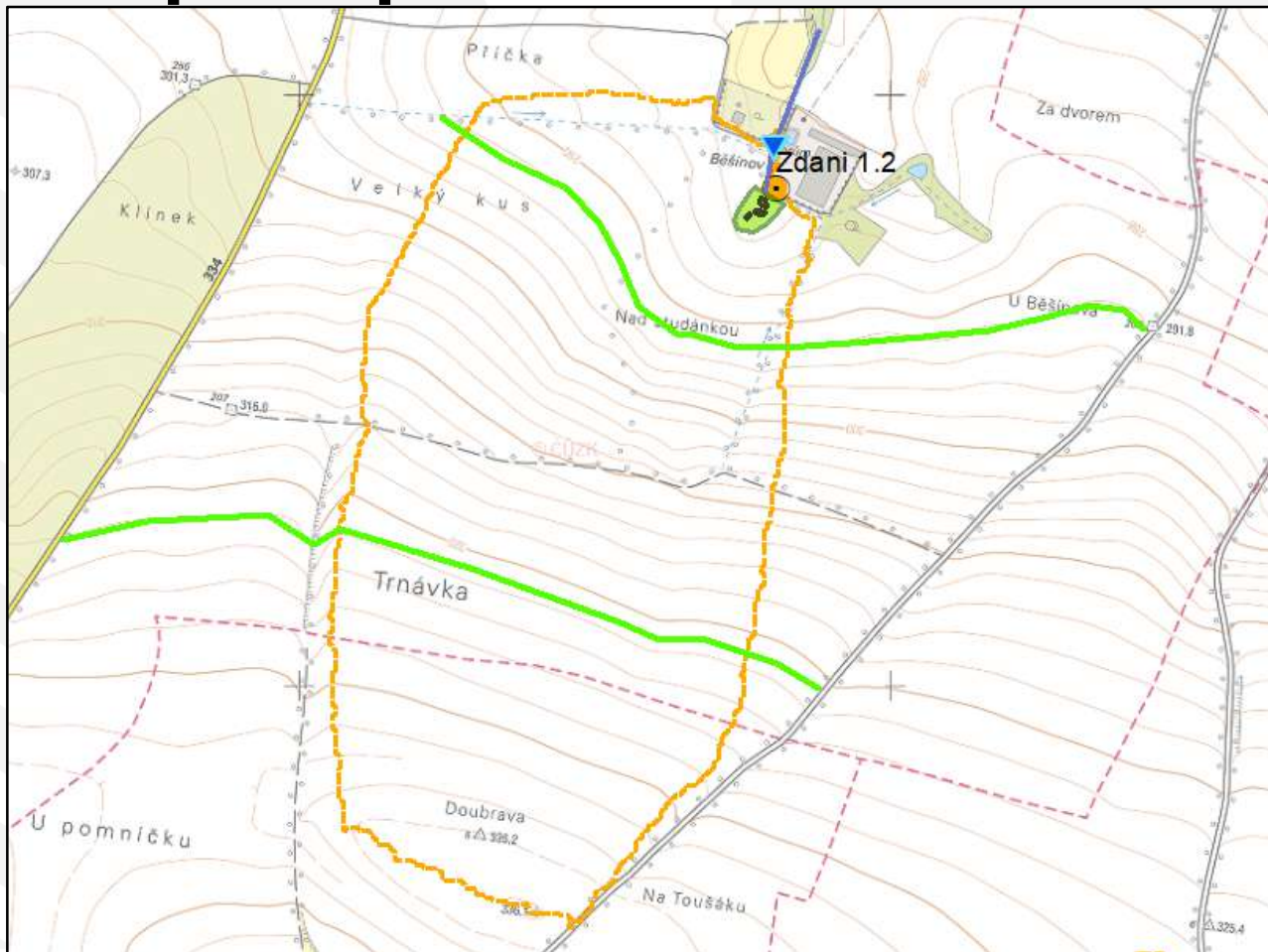
Opatření v ploše povodí – KB Běšínov



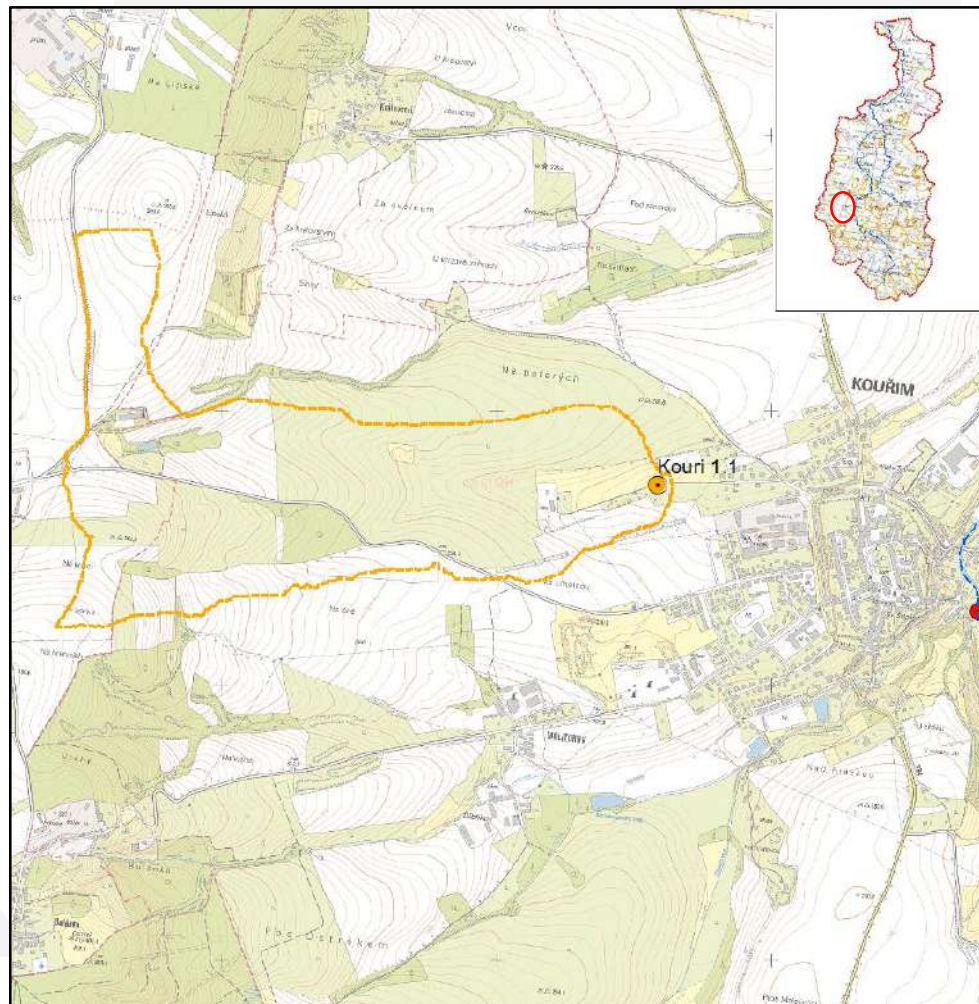
ba a.s.

Tel.: 257 110 111, <http://www.vrv.cz>

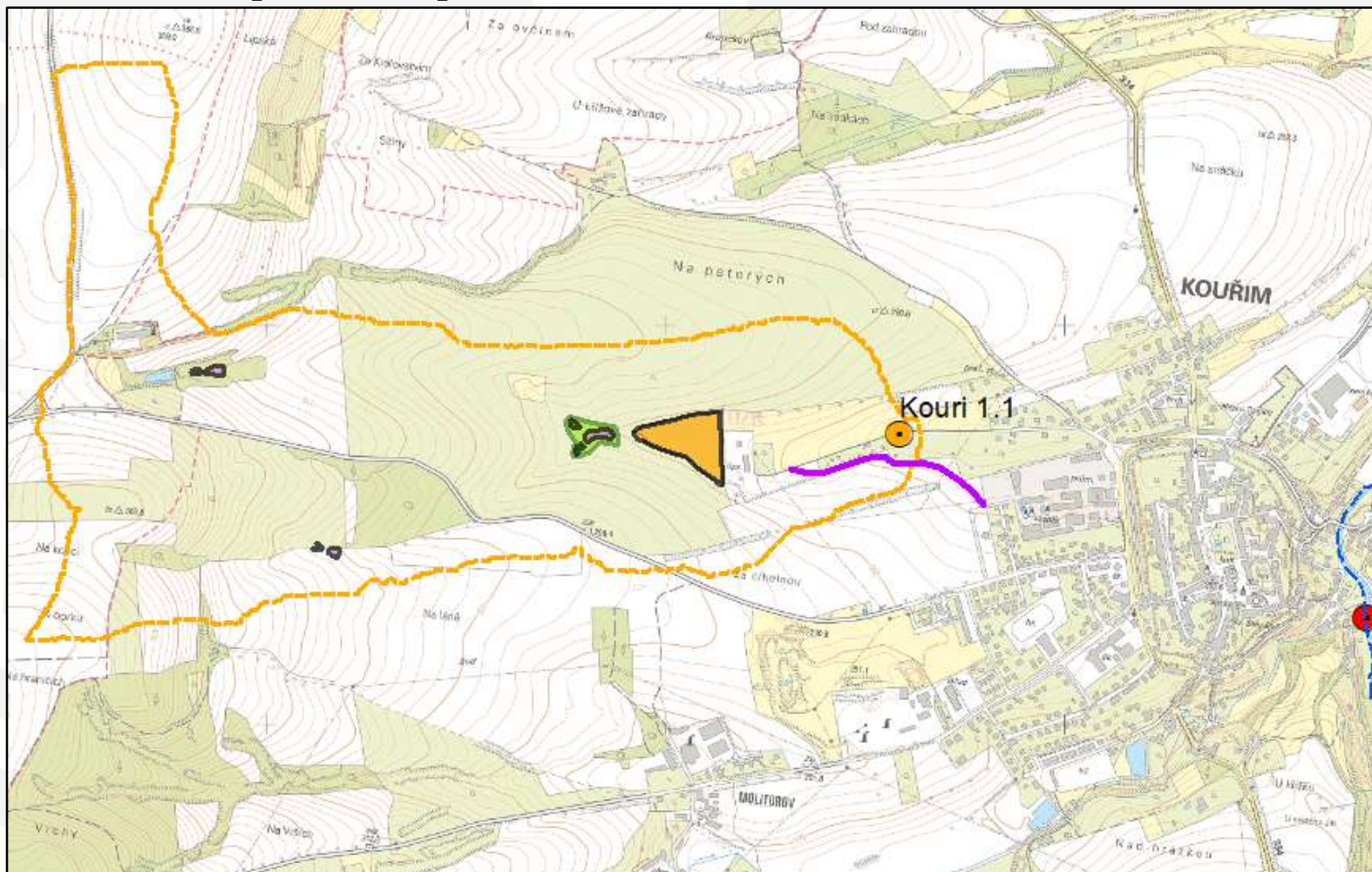
Opatření v ploše povodí – KB Běšínov



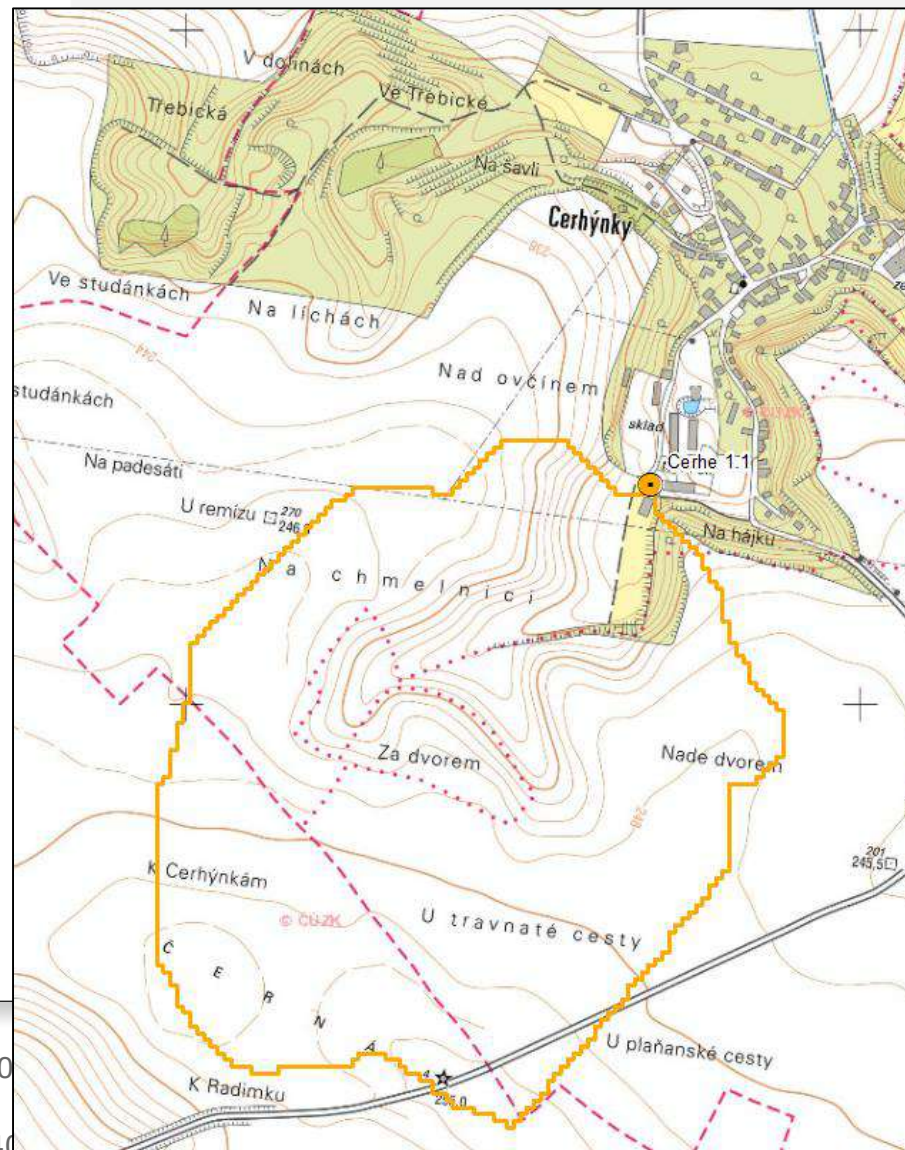
Opatření v ploše povodí – KB Kouřim



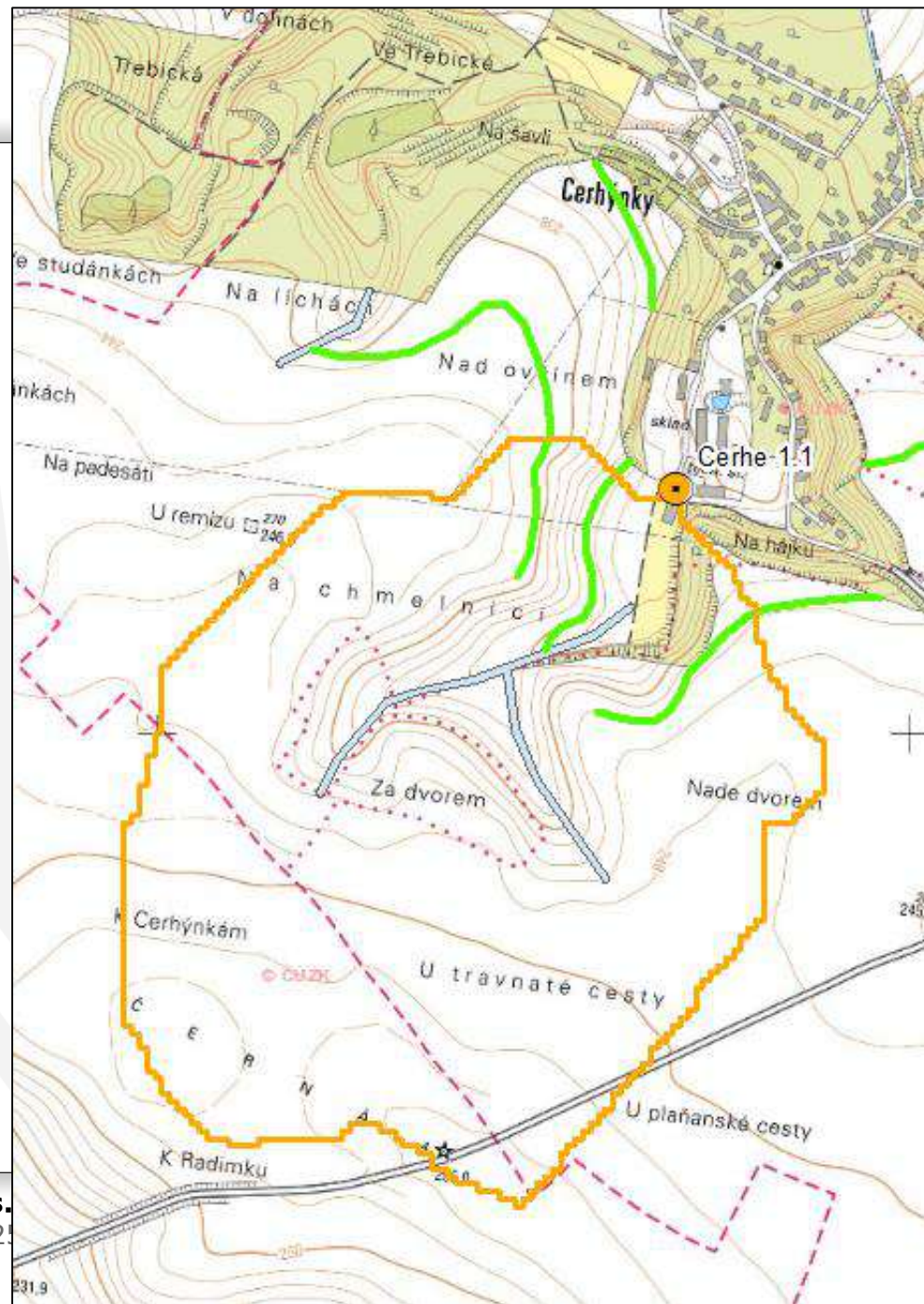
Opatření v ploše povodí – KB Kouřim



Opatření v ploše povodí – KB Cerhenice

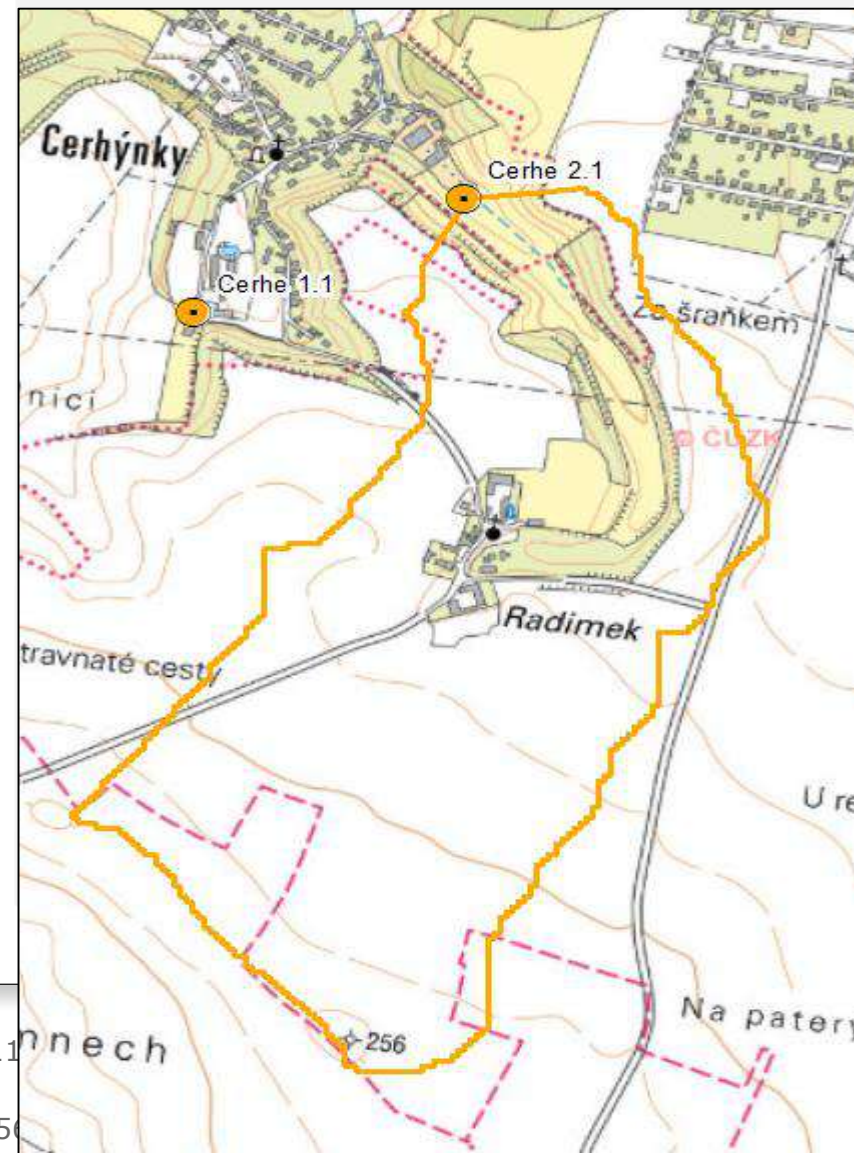
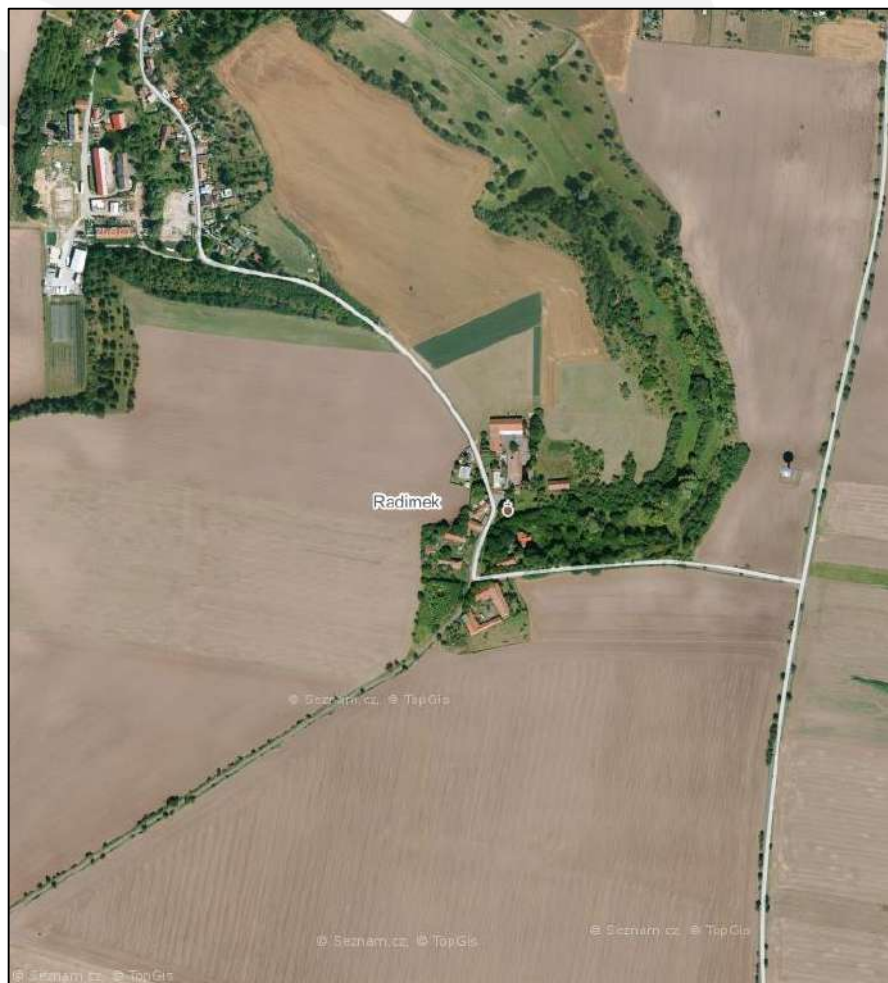


KB Cerhenice

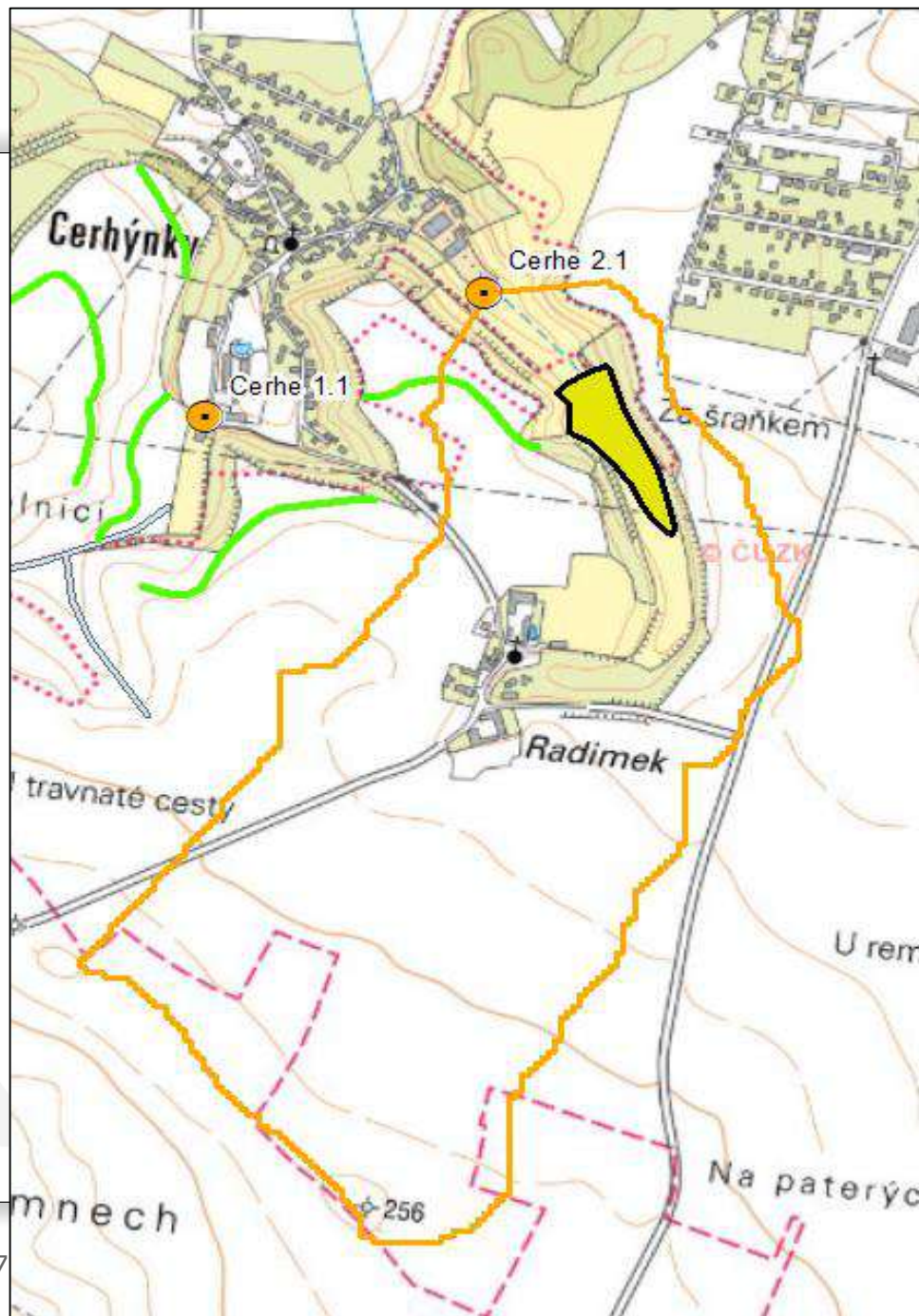


byba a.s.
Tel.: 2

Opatření v ploše povodí – KB Cerhenice



KB Cerhenice



a.s.
tel.: 257

SINDLAR s.r.o.

Hradec Králové, 500 06 Na Brně 372/2a, Tel.: 495 402 560, <http://sindlar.cz>

Obsah:



Opatření na tocích



Opatření v ploše povodí



Harmonogram

I HARMONOGRAM

Etapa	Termíny
A. Analytická část	do 15.3.2019
B. Návrhová část	do 15.6.2019
C. Majetkoprávní vypořádání	do 15.9.2019
D. Vyhodnocení	15.12.2019
E. Koncept DUR	15.4.2020
F. Ostatní práce	do 15.5.2020
Ukončení projektu	15. 5. 2020

DĚKUJEME ZA POZORNOST

| Ing. Tomáš Vlasák - vlasak@vrv.cz

| Ing. Kateřina Hánová - hanova@vrv.cz

| Mgr. Jan Zapletal - zapletal@sindlar.cz

| Mgr. Jana Navrátilová - navratilova@sindlar.cz

| Ing. Martin Rychlý – martin.rychly@sindlar.cz